

SHOOTING LOCATION





DAS KAOS

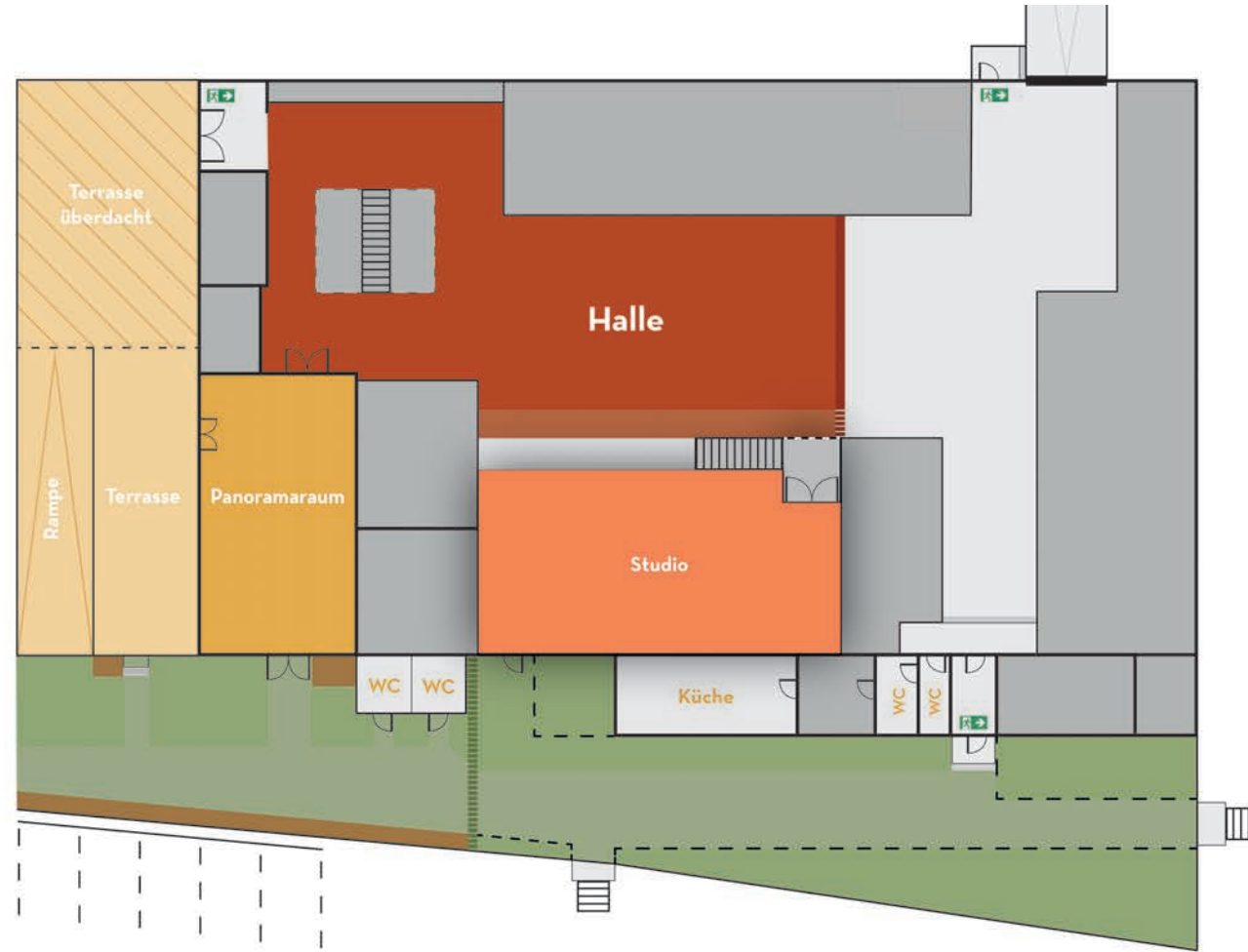
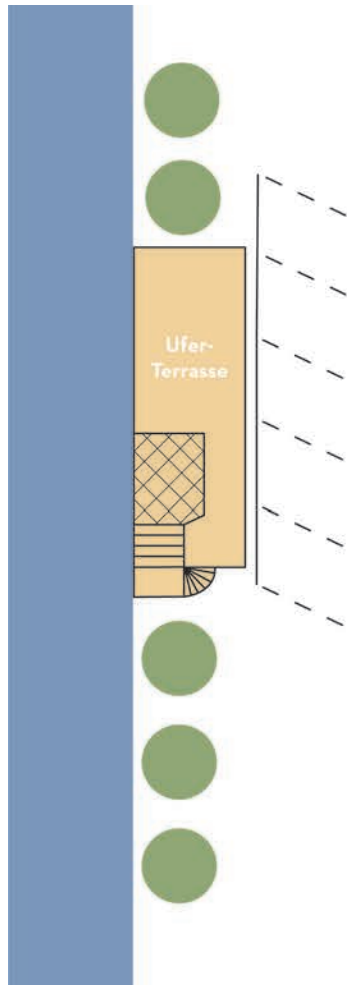


Das kreative KAOS bringt Menschen durch die einzigartige Kombination von Coworking, Event- und Shootinglocations zusammen und bietet ihnen Freiraum, sich zu entfalten, gegenseitig zu inspirieren, sich zu unterstützen und voneinander zu lernen.

Unsere lichtdurchflutete Location im industriellen Charme direkt an der Spree wird von einer kreativen Umgebung durch unsere Coworker geprägt, die dich bei der Verwirklichung deines Shootings durch Set und Licht Design unterstützen können.

Unverputzte Backsteinmauern, riesige Industriefenster, hohe Decken und liebevolle Holzgestaltungen verbinden sich zu einer einzigartigen Location für Shootings und Film Sets.

GRUNDRISS



LOCATIONS:

STUDIO

HALLE

PANORAMARAUM

TERRASSE

1. OG - Studio



BESONDERHEITEN

- Viel Tageslicht (Ost/Südrichtung)
- Weiße Backsteinwand
- Großflächige gusseiserne Sprossenfenster
- Blick auf die Spree
- Hallenseitige Fensterfront
- Industrieller Charme
- Raumtrennung möglich dank Vorhänge
- Komplett abdunkelbar
- Hair- und Makeup Ecke direkt nebenan
- Leichte Lasten lassen sich an die zahlreichen Stahlträger hängen
- Tonaufnahmen nur bedingt möglich

RAUM

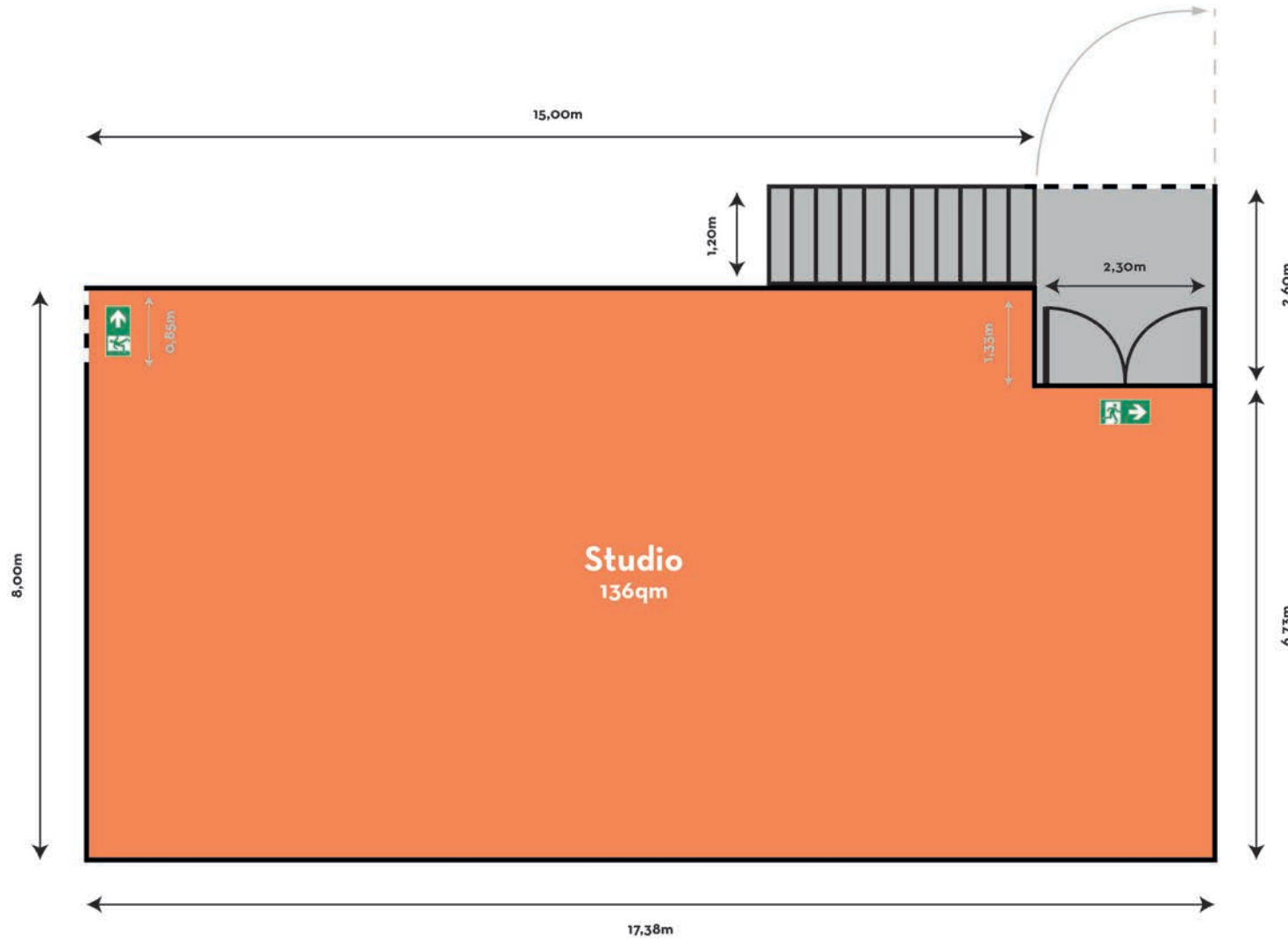
| | |
|--------------|------------------------------|
| Gesamtfläche | 136 qm |
| Giebelhöhe | 4m |
| Dachhöhe | 6m |
| Boden | Holzboden (grau), Beton-Look |
| Türmaße | 2m x 2,2m |

TECHNIK

Licht: Dimmbare Halogenbeleuchtung
 Starkstrom: 3x16 A

INFRASTRUKTUR

Barrierefrei Nein
 Heizung Starkstromheizer



INBEGRIFFEN

- Moltonvorhänge in Schwarz & Weiß
- Beige Rollos an den hölzernen Fenstern
- 1x Kabeltrommel
- 2x Starkstrom zu Schuko Adapter
- 1x Kleiderstange mit Kleiderhaken
- 1x Rollwagen für Equipment
- 1x Hair- und Makeup Ecke direkt nebenan
 - 1x Minibar (Pauschale oder Preis pro Flasche)
 - 1x Ganzkörperspiegel
 - Sitzmöglichkeiten

ZUBUCHBAR

- 2x Ventilator (je 15€/Tag inkl. Strom)
- 4x Starkstromheizer (je 5€/Stunde)
- 4x Kartonpodium (je 10€/Tag)
- 4x Styro Wände Schwarz/Weiß (je 5€/Tag 1,6mx1m)
- 7x Molton Wände Schwarz (je 5€/Tag 1,6mx3,2m)

Props auf Anfrage

(Studio wird unmöbliert vermietet)

Vorhang Abbau/Aufbau (je 30€/Vorhang)

(Studio wird mit Vorhängen vermietet an der Innenwand, dem Mittelbereich und der kleine Fensterfront. Zusatzkosten nur bei Abbau und darauffolgendem Aufbau)

2x Molton Vorhängestange (je 15€/Tag)

(Extra Vorhänge für die 2 großen Fenster für komplette Abunklung)





PREISE

REGULÄRE ÖFFNUNGSZEITEN: MO-FR, 09-19 UHR

Alle Preise verstehen sich als NETTO-Preise zzgl. der gesetzlichen MwSt.

STUDIO

EDITORIAL SHOOTING
COMMERCIAL SHOOTING
BIG PRODUCTION SHOOTING

1 TAG (10H)

09-19 Uhr

350€

450€

600€

½ TAG (5H)

09-19 Uhr

200€

280€

380€

Soziale, kulturelle
oder non-profit Anfragen, die wir
unterstützenswert finden,
fördern wir gerne mit Sonderrabatten.

NON-PROFIT FILM
(COMMERCIAL) FILM
BIG PRODUCTION FILM

450€

600€

800€

250€

380€

480€

Sprecht uns gerne an.

ENDREINIGUNG

60€

EINZELSTUNDE BUCHEN

10%

AUSSERHALB DER ÖFFNUNGSZEITEN

(Öffnungszeiten Mo-Fr 9-19 Uhr)

20% + Ansprech-
partner

OVERTIME AM TAG

(je angefangene Stunde)

10% + Ansprech-
partner

STROMPAUSCHALE TAG

37,82€

STARKSTROMPAUSCHALE TAG 16A

88,24€

STARKSTROMPAUSCHALE TAG 32A

126,05€

ANSPRECHPARTNER

32€/h

(Ansprechpartner außerhalb
der Öffnungszeiten bindend)

HEIZUNG

Starkstromheizer 5€/h je nach Verbrauch

PROPS, SET, LICHT, etc.

Auf Anfrage

LAGERUNG

Für die Lagerung von Sets, Equipment,
Lieferungen und Ähnliches wird eine
Servicepauschale je nach Aufwand erhoben.



PANORAMARAUM

EG - Panoramaraum



BESONDERHEITEN

- Viel Tageslicht (Südrichtung)
- Blick auf die Spree
- Terrassenseitige Fensterfront aus Altbaufenstern
- Direkter Zugang zur Terrasse
- Ebenerdig zur Halle
- Industrieller Charme
- Komplett abunkelbar
- Für Tonaufnahmen besser geeignet dank Schallabsorptionsschaum an einer Wand und Distanz zu den Workshops, dennoch nur bedingt und auf Anfrage
- Mit dem Auto befahrbar

RAUM

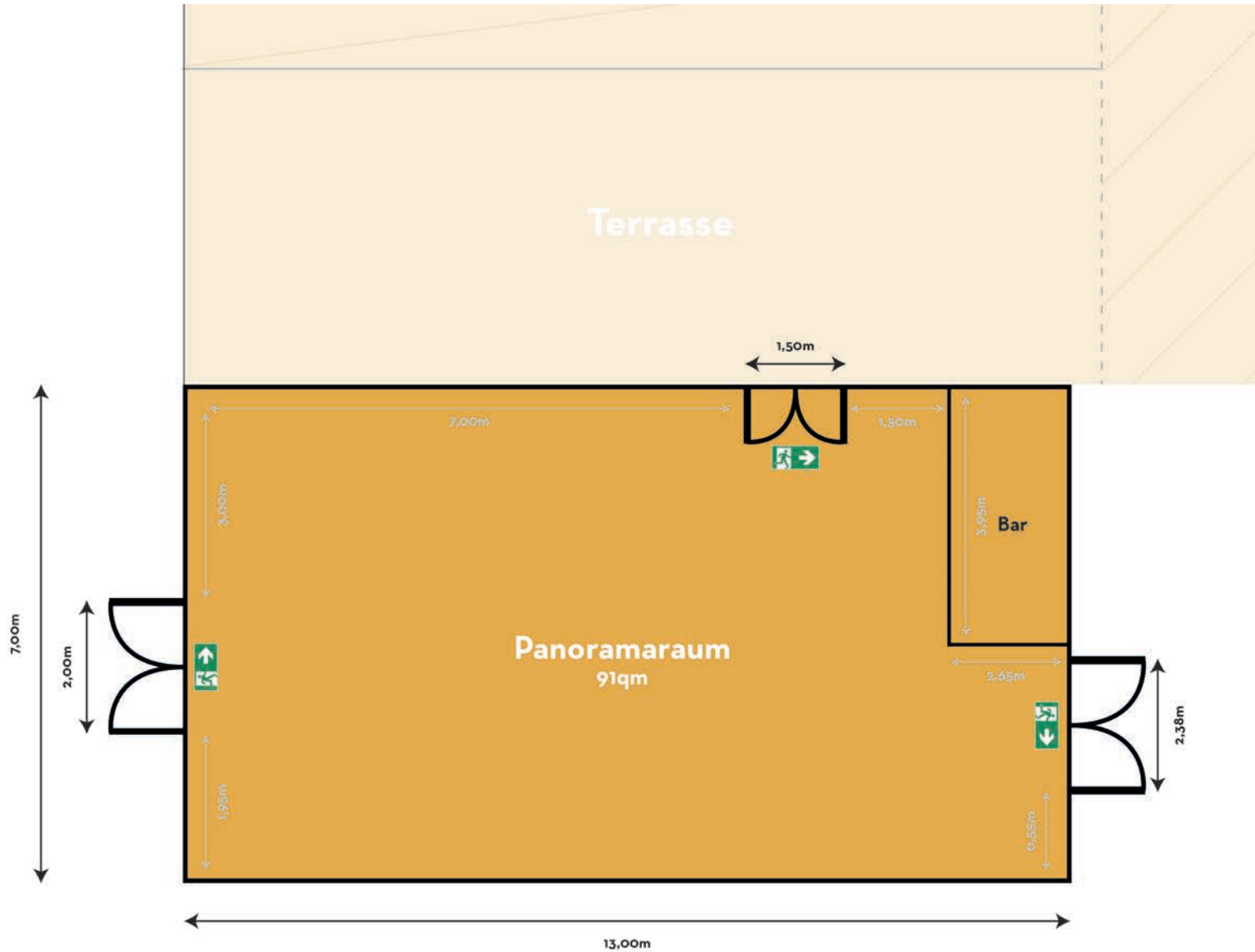
| | |
|------------------|---------------|
| Gesamtfläche | 90 qm |
| Dachhöhe | 5m |
| Boden | Steinboden |
| Türmaße Halle | 2,22m x 2,55m |
| Türmaße Terrasse | 1,50m x 1,96m |

TECHNIK

Licht: Dimmbare Veranstaltungsbeleuchtung
 Starkstrom: 1x16 A

INFRASTRUKTUR

| | |
|--------------|----------------|
| Barrierefrei | Ja |
| Heizung | Zentralheizung |



AUSSTATTUNG



INBEGRIFFEN

- Moltonvorhänge Schwarz
- Bar (ohne Ausstattung), mit Kühlschrank
- 1x Kabeltrommel
- 2x Starkstrom zu Schuko Adapter
- 1x Kleiderstange mit Kleiderhaken
- 1x Beamer Leinwand

ZUBUCHBAR

- 1x Beamer Nutzung (60€/Tag inkl. Einweisung)
- 2x Ventilator (je 15€/Tag inkl. Strom)
- 4x Starkstromheizer (je 5€/Stunde)
- 4x Kartonpodium (je 10€/Tag)
- 4x Styro Wände Schwarz/Weiß (je 5€/Tag 1,6mx1m)
- 7x Molton Wände Schwarz (je 5€/Tag 1,6mx3,2m)

Props auf Anfrage

(Raum wird unmöbliert vermietet)

Vorhang Abbau/Aufbau (je 30€/Vorhang)

(Raum wird mit Vorhängen vermietet an der Fensterfront und Außenwand. Zusatzkosten nur bei Abbau und darauffolgendem Aufbau)





PREISE

REGULÄRE ÖFFNUNGSZEITEN: MO-FR, 09-19 UHR

Alle Preise verstehen sich als NETTO-Preise zzgl. der gesetzlichen MwSt.

PANORAMARAUM

EDITORIAL SHOOTING
COMMERCIAL SHOOTING
BIG PRODUCTION SHOOTING

1 TAG (10H)

09-19 Uhr

350€

450€

600€

½ TAG (5H)

09-19 Uhr

200€

280€

380€

Soziale, kulturelle
oder non-profit Anfragen, die wir
unterstützenswert finden,
fördern wir gerne mit Sonderrabatten.

NON-PROFIT FILM
(COMMERCIAL) FILM
BIG PRODUCTION FILM

450€

600€

800€

250€

380€

480€

Sprecht uns gerne an.

ENDREINIGUNG

60€

EINZELSTUNDE BUCHEN

10%

AUSSERHALB DER ÖFFNUNGSZEITEN

(Öffnungszeiten Mo-Fr 9-19 Uhr)

20% + Ansprech-
partner

OVERTIME AM TAG

(je angefangene Stunde)

10% + Ansprech-
partner

STROMPAUSCHALE TAG

37,82€

STARKSTROMPAUSCHALE TAG 16A

88,24€

STARKSTROMPAUSCHALE TAG 32A

126,05€

ANSPRECHPARTNER

32€/h

(Ansprechpartner außerhalb
der Öffnungszeiten bindend)

HEIZUNG

Starkstromheizer 5€/h je nach Verbrauch

PROPS, SET, LICHT, etc.

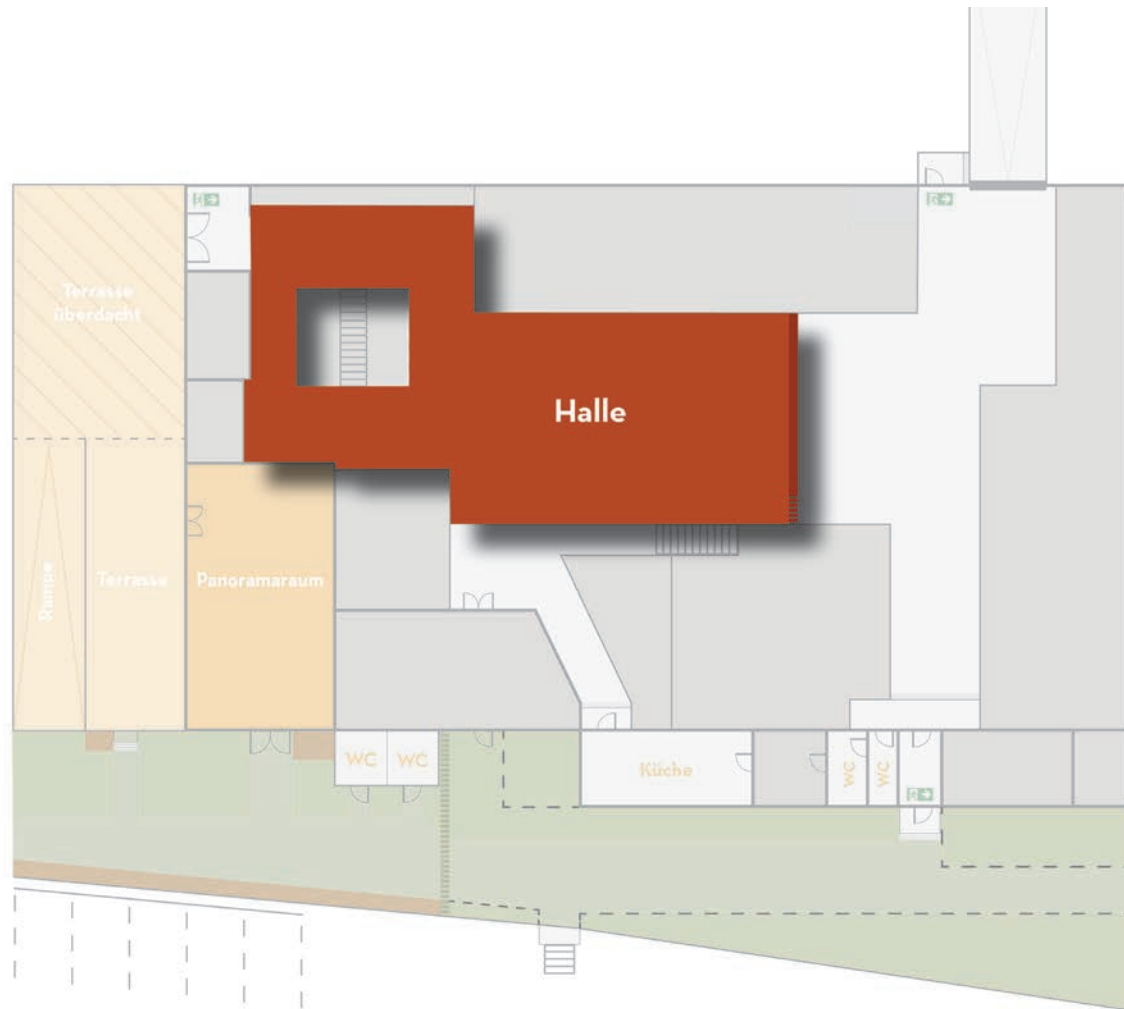
Auf Anfrage

LAGERUNG

Für die Lagerung von Sets, Equipment,
Lieferungen und Ähnliches wird eine
Servicepauschale je nach Aufwand erhoben.

HALLE

EG - Halle



BESONDERHEITEN

- Bis zu 160qm Grundfläche in 8,5m Breite und 19m Länge
- Industrieller Charme mit Stahlfachwerk und Betonboden
- Leichte Lasten lassen sich an die zahlreichen Stahlträger hängen
- Mit dem Auto befahrbar
- Mit dem Gabelstapler befahrbar
- Ebenerdig zum Rolltor und zur Laderampe
- Nur bedingt komplett abdunkelbar durch angrenzende Räume
- Für Tonaufnahmen nur bedingt geeignet

RAUM

| | |
|------------------|-------------------|
| Gesamtfläche | 250 qm |
| Dachhöhe | 13m |
| Höhe Stahlträger | 6,5m |
| Boden | Betonboden (grau) |
| Tür Eingang | 2,22m x 2,55m |
| Rolltor | 3,40m x 3,85m |

TECHNIK

Licht: Beleuchtungstechnik Par64x50
 Starkstrom: 3x32 A und 8x16A

INFRASTRUKTUR

| | |
|--------------|------|
| Barrierefrei | Ja |
| Heizung | Nein |



AUSSTATTUNG

INBEGRIFFEN

- 1x Kabeltrommel
- 2x Starkstrom zu Schuko Adapter
- 1x Kleiderstange mit Kleiderhaken

ZUBUCHBAR

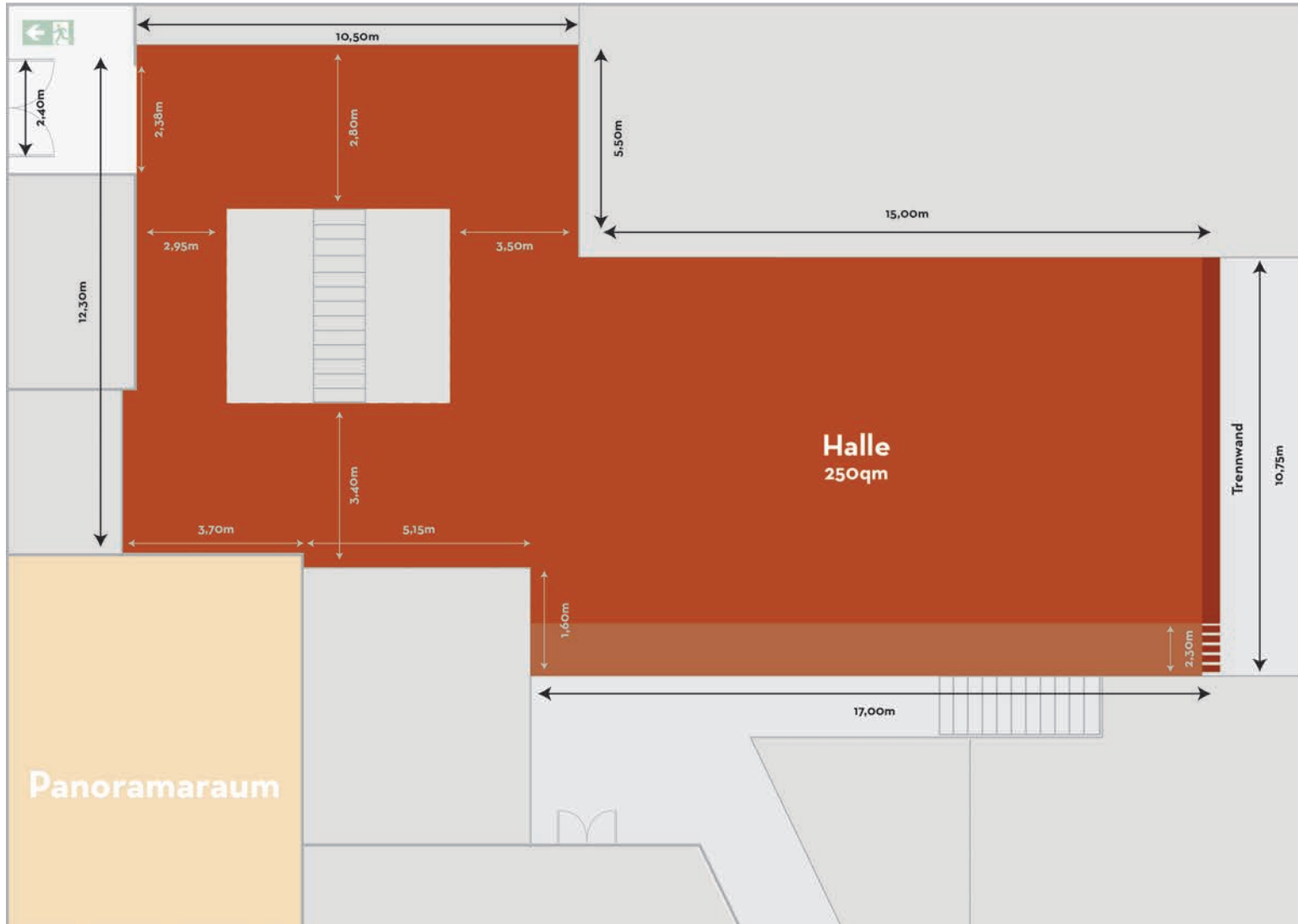
- 2x Ventilator (je 15€/Tag inkl. Strom)
- 4x Kartonpodium (je 10€/Tag)
- 4x Styro Wände Schwarz/Weiß (je 5€/Tag 1,6mx1m)
- 7x Molton Wände Schwarz (je 5€/Tag 1,6mx3,2m)

Props auf Anfrage

(Halle wird unmöbliert vermietet)

Mehr Fläche auf Anfrage

In der Halle befindet sich rechts, nach dem rot markierten Bereich, unsere Lagerecke. Der Bereich kann bei Bedarf geräumt und vermietet werden. Dafür wird eine Servicepauschale je nach Aufwand erhoben.







PREISE

REGULÄRE ÖFFNUNGSZEITEN: MO-FR, 09-19 UHR

Alle Preise verstehen sich als NETTO-Preise zzgl. der gesetzlichen MwSt.

HALLE

EDITORIAL SHOOTING
COMMERCIAL SHOOTING
BIG PRODUCTION SHOOTING

1 TAG (10H)

09-19 Uhr

500€

750€

1200€

½ TAG (5H)

09-19 Uhr

300€

420€

750€

Soziale, kulturelle
oder non-profit Anfragen, die wir
unterstützenswert finden,
fördern wir gerne mit Sonderrabatten.

NON-PROFIT FILM
(COMMERCIAL) FILM
BIG PRODUCTION FILM

750€

1200€

1400€

420€

700€

800€

Sprecht uns gerne an.

ENDREINIGUNG

150€

EINZELSTUNDE BUCHEN

10%

AUSSERHALB DER ÖFFNUNGSZEITEN

(Öffnungszeiten Mo-Fr 9-19 Uhr)

20% + Ansprech-
partner

OVERTIME AM TAG

(je angefangene Stunde)

10% + Ansprech-
partner

STROMPAUSCHALE TAG

37,82€

STARKSTROMPAUSCHALE TAG 16A

88,24€

STARKSTROMPAUSCHALE TAG 32A

126,05€

ANSPRECHPARTNER

32€/h

(Ansprechpartner außerhalb
der Öffnungszeiten bindend)

HEIZUNG

Starkstromheizer 5€/h je nach Verbrauch

PROPS, SET, LICHT, etc.

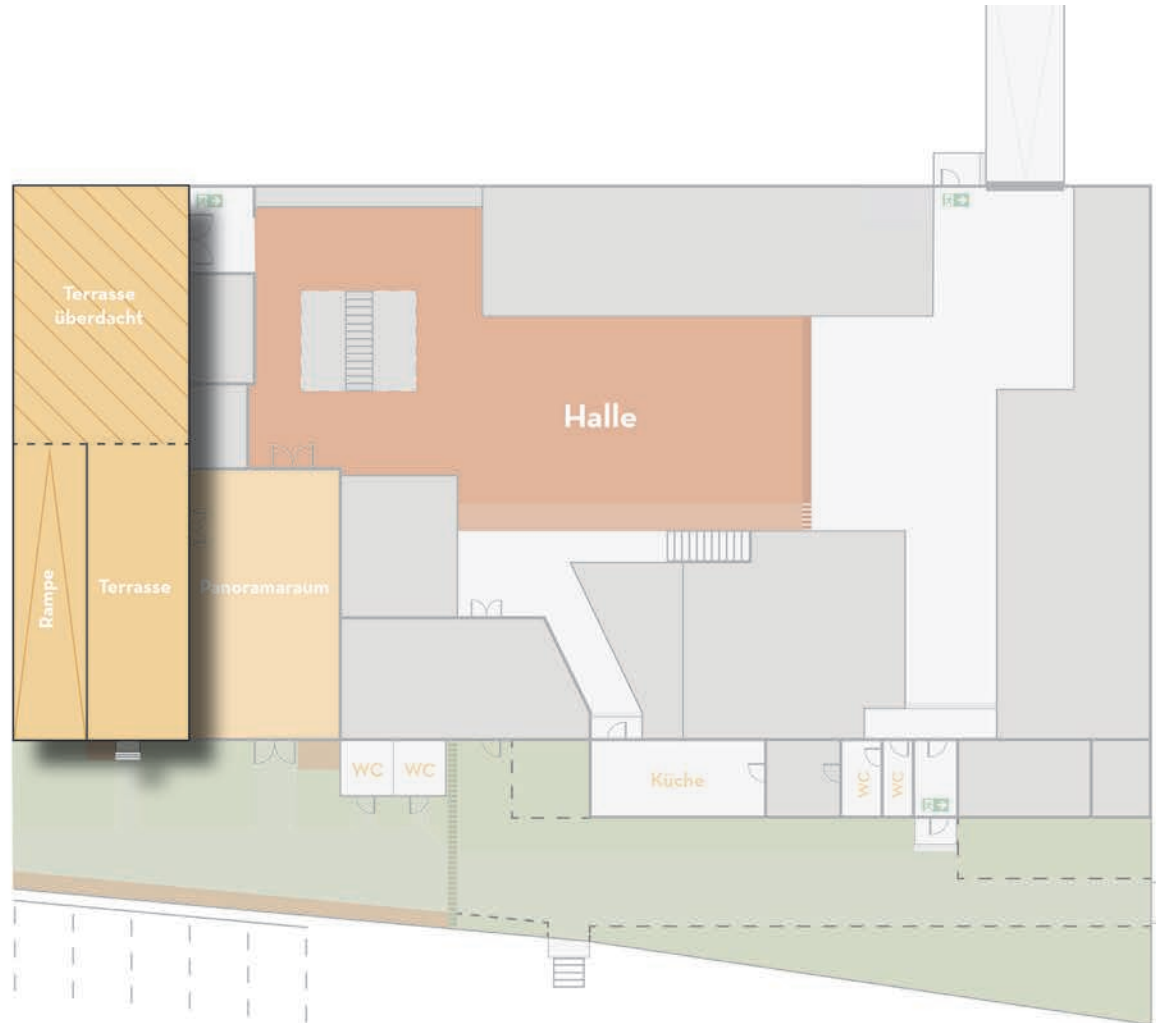
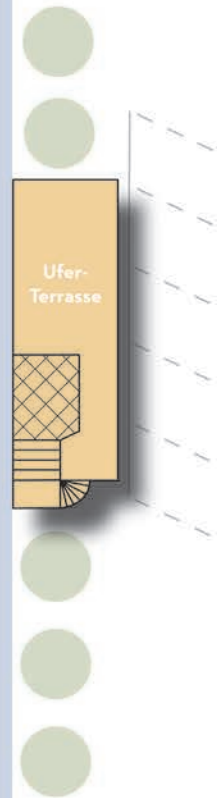
Auf Anfrage

LAGERUNG

Für die Lagerung von Sets, Equipment,
Lieferungen und Ähnliches wird eine
Servicepauschale je nach Aufwand erhoben.

TERRASSE

EG - Terrassen



BESONDERHEITEN

- Direkter Zugang zum Panoramaraum
- Uferterrasse auf zwei Ebenen mit Steg zum Wasser
- Geeignet für Bootsanleger
- Überdachter Bereich
- Mit gemütlichen Terrassenmöbeln in Holzoptik umringt von viel Grün
- Direkt neben dem Parkplatz

RAUM

Gesamtfläche 242qm (ohne Parkplatz)
 Boden Steinboden (grau)

TECHNIK

Licht: Beleuchtungstechnik 6xPar56
 Starkstrom: 2x16 A

INFRASTRUKTUR

Barrierefrei
 Heizung

Ja
 Nein

AUSSTATTUNG

INBEGRIFFEN

- 1x Kabeltrommel
- 2x Starkstrom zu Schuko Adapter
- 1x Kleiderstangen mit Kleiderhaken
- 2x Große Holztische
- Sitzmöglichkeiten

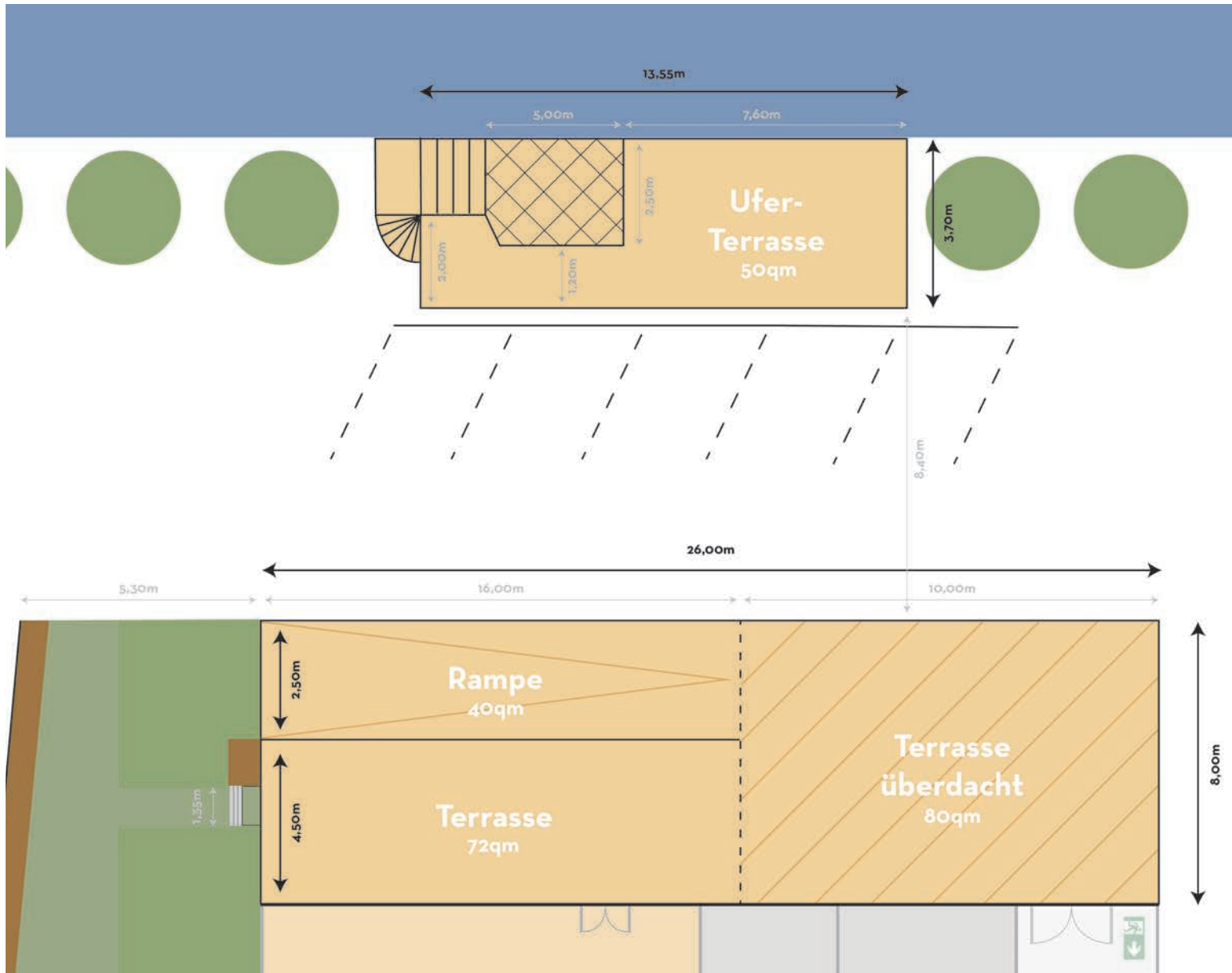
ZUBUCHBAR

- 1x Mobile Außenküche (50€/Tag inkl. Gas)
- 2x Ventilator (je 15€/Tag inkl. Strom)
- 2x Kartonpodium (je 10€/Tag)
- 4x Styro Wände Schwarz/Weiß (je 5€/Tag 1,6mx1m)
- 7x Molton Wände Schwarz (je 5€/Tag 1,6mx3,2m)

Geschirr auf Anfrage

Props auf Anfrage

(Terrasse wird mit vorhandenen Tischen und Sitzmöglichkeiten vermietet)







PREISE

REGULÄRE ÖFFNUNGSZEITEN: MO-FR, 09-19 UHR
Alle Preise verstehen sich als NETTO-Preise zzgl. der gesetzlichen MwSt.

TERRASSE

EDITORIAL SHOOTING
COMMERCIAL SHOOTING
BIG PRODUCTION SHOOTING

1 TAG (10H)

09-19 Uhr

300€

400€

600€

½ TAG (5H)

09-19 Uhr

180€

250€

380€

Soziale, kulturelle
oder non-profit Anfragen, die wir
unterstützenswert finden,
fördern wir gerne mit Sonderrabatten.

NON-PROFIT FILM
(COMMERCIAL) FILM
BIG PRODUCTION FILM

400€

600€

1000€

230€

380€

600€

Sprecht uns gerne an.

ENDREINIGUNG

150€

EINZELSTUNDE BUCHEN

10%

AUSSERHALB DER ÖFFNUNGSZEITEN

(Öffnungszeiten Mo-Fr 9-19 Uhr)

20% + Ansprech-
partner

OVERTIME AM TAG

(je angefangene Stunde)

10% + Ansprech-
partner

STROMPAUSCHALE TAG

37,82€

STARKSTROMPAUSCHALE TAG 16A

88,24€

STARKSTROMPAUSCHALE TAG 32A

126,05€

ANSPRECHPARTNER

32€/h

(Ansprechpartner außerhalb
der Öffnungszeiten bindend)

HEIZUNG

Starkstromheizer 5€/h je nach Verbrauch

PROPS, SET, LICHT, etc.

Auf Anfrage

LAGERUNG

Für die Lagerung von Sets, Equipment,
Lieferungen und Ähnliches wird eine
Servicepauschale je nach Aufwand erhoben.



EXTRAS



Location & Technik Service



Individuelles Set & Licht Design



Internetanschluss über WLAN



Props



Kaffee/Tee

(15€/je 1x große Kaffeekanne und
verschiedene Tee- und Milchsorten)



Getränke

(Minibar, Getränkeautomat oder Vorbestellung)



Catering nach Absprache über
externe Anbieter



Gabelstapler

(50€/je Stunde mit Fahrer inkl. Strom)



Vergünstigte Kombianmietungen
möglich

(auch für Aufenthaltsräume, Catering, etc.)



PROPS & SETS



Dank unserer fleißigen Set Designer, Upcycler, KünstlerInnen und HandwerkerInnen haben wir eine große Vielzahl an besonderen Props jederzeit vorrätig.

Teppiche, Tische, Bänke, Stühle, Höcker, Sofas, Pflanzen, Bilder, Skulpturen, Eventausstattungen, Licht- und Filminstallationen... Es ist allerlei dabei.

Selbst individuelle Wünsche und Sets können hier dank unserer Techniker, Licht- und Set Designer verwirklicht werden.

Gerne schicken wir dir unsere Prop Liste, oder lass dich vor Ort bei einer Besichtigung inspirieren.



ANFAHRT

KAOS Berlin
Wilhelminenhofstraße 92
12459 Berlin

AUTO

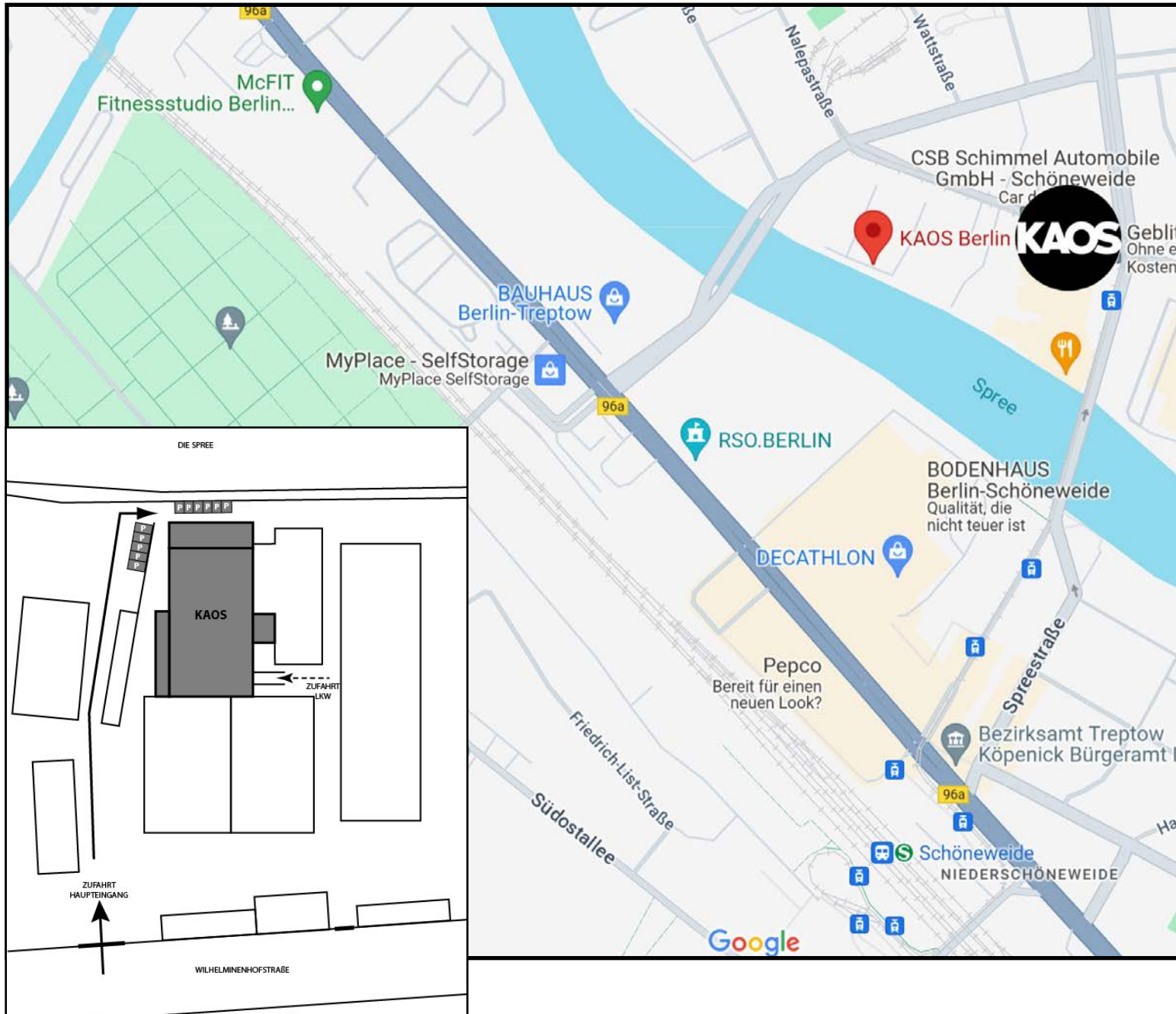
- Autobahnausfahrt Späthstraße
- Rolltor mit Laderampe an der LKW Zufahrt
- Parkplätze vorne an der Spree
- Bei größeren Drehs mit LKWS, Catering, etc. muss für größere Parkplätze mit Genehmigung der Stadt an der Hauptstraße geparkt werden

ÖFFENTLICHE VERKEHRSMITTEL

- S-Bahn Station Schöneweide
- Tram Station Wilhelminenhofstr. / Edisonstr. (3 Gehminuten)

KONTAKT

studio@kaosberlin.de
www.kaosberlin.de
Telefon: 017647603413





TERMS & CONDITIONS



KÜNDIGUNGSFRIST

Die Stornogebühren richten sich nach dem vereinbarten Mietpreis und sind abhängig vom Zeitpunkt der Stornierung vor dem Miettag:

Stornierung 10 Tage vor dem Termin: 25%
Stornierung 9-5 Tage vor dem Termin: 50%

Stornierung 5-3 Tage vor dem Termin: 70%
Stornierung 3-0 Tage vor dem Termin: 100%

ZAHLUNGSBEDINGUNGEN

Die vereinbarte Miete ist nach dem Shooting innerhalb von 14 Tagen nach Erhalt der Endrechnung zu zahlen. Die Endrechnung entspricht üblicherweise der Auftragsbestätigung, es sei denn, es fielen zusätzliche Kosten an (Last-Minute-Leistungen wie Props, Schäden, Hilfe am Set, etc.). Eine Vorauszahlung ist nicht notwendig.

MIETZEITRÄUME

Die in der Preisliste angegebene Miete gilt für die normalen Öffnungszeiten von 9 bis 19 Uhr, Mo-Fr. Anmietungen vor/nach diesen Zeiten haben einen Aufschlag von 20% und erfordern eine gebuchte Ansprechperson. Überschreitet der Mieter die vereinbarte Mietzeit, so werden ihm die Überstunden und ein Zuschlag von 10% pro Stunde berechnet. Jede angefangene Stunde wird als eine volle Stunde gezählt. Nach Beendigung der Mietzeit sind die Räumlichkeiten in ihrem ursprünglichen Zustand zu verlassen. Aufgrund interner Organisation müssen alle früheren Ankünfte oder späteres Verlassen, sowie Anlieferungen und Abholungen im Voraus mit dem Studioteam abgesprochen werden.

HAFTUNG

Für Beschädigung und Verlust der Mietsache, des Gebäudes, der dazugehörigen Einrichtungen, Geräte, Sach- und Personenschäden, einschließlich etwaiger Folgeschäden, haftet der Mieter, soweit diese Schäden durch ihn oder seiner Produktion gehörenden Personen oder deren Dritte schuldhaft verursacht wurden, die sich mit seinem Wissen, mit seiner Duldung oder auf seine Veranlassung in den gemieteten Räumen aufhielten. KAOS haftet nicht für die Ausrüstung, das Eigentum oder Personenschäden des Produktionsteams sowie für die im KAOS gelagerten Gegenstände.

O-TON

Unsere Industriehalle ist alt, nicht schallisoliert und alle Standorte teilen sich den Raum mit unseren Coworkern. Tonaufnahmen sind möglich, aber mit Einschränkungen und am Besten mit vorheriger Absprache. Wenn Ihre Produktion viel Lärm verursacht und Coworker stören könnte, teilen Sie uns dies bitte ebenfalls vorher mit.

**INNERHALB DES GEBÄUDES GILT EIN STRIKTES RAUCHVERBOT.
SHOOTINGS & DREHS MIT FEUER, KERZEN, ETC. NUR AUF ANFRAGE.**