

SHOOTING LOCATION





DAS KAOS

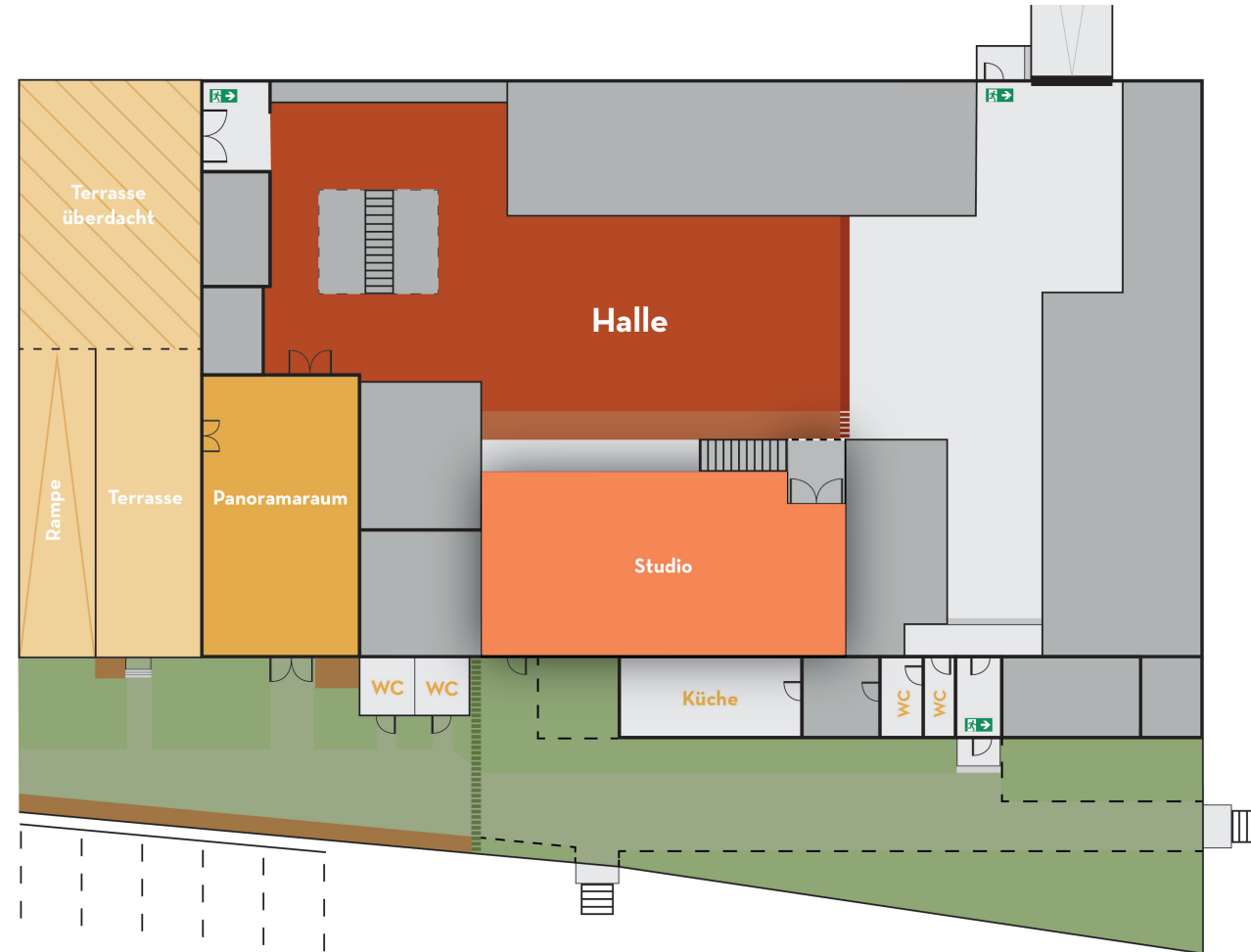
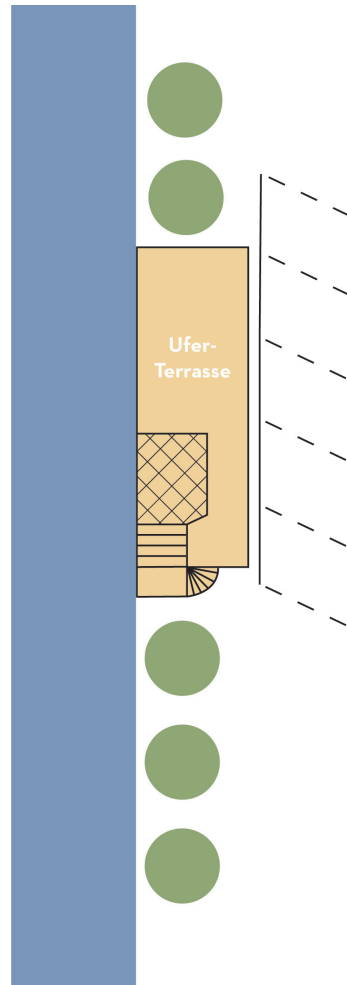


Das kreative KAOS bringt Menschen durch die einzigartige Kombination von Coworking, Event- und Shootinglocations zusammen und bietet ihnen Freiraum, sich zu entfalten, gegenseitig zu inspirieren, sich zu unterstützen und voneinander zu lernen.

Unsere lichtdurchflutete Location im industriellen Charme direkt an der Spree wird von einer kreativen Umgebung durch unsere Coworker geprägt, die dich bei der Verwirklichung deines Shootings durch Set und Licht Design unterstützen können.

Unverputzte Backsteinmauern, riesige Industriefenster, hohe Decken und liebevolle Holzgestaltungen verbinden sich zu einer einzigartigen Location für Shootings und Film Sets.

GRUNDRISS



LOCATIONS:

STUDIO

HALLE

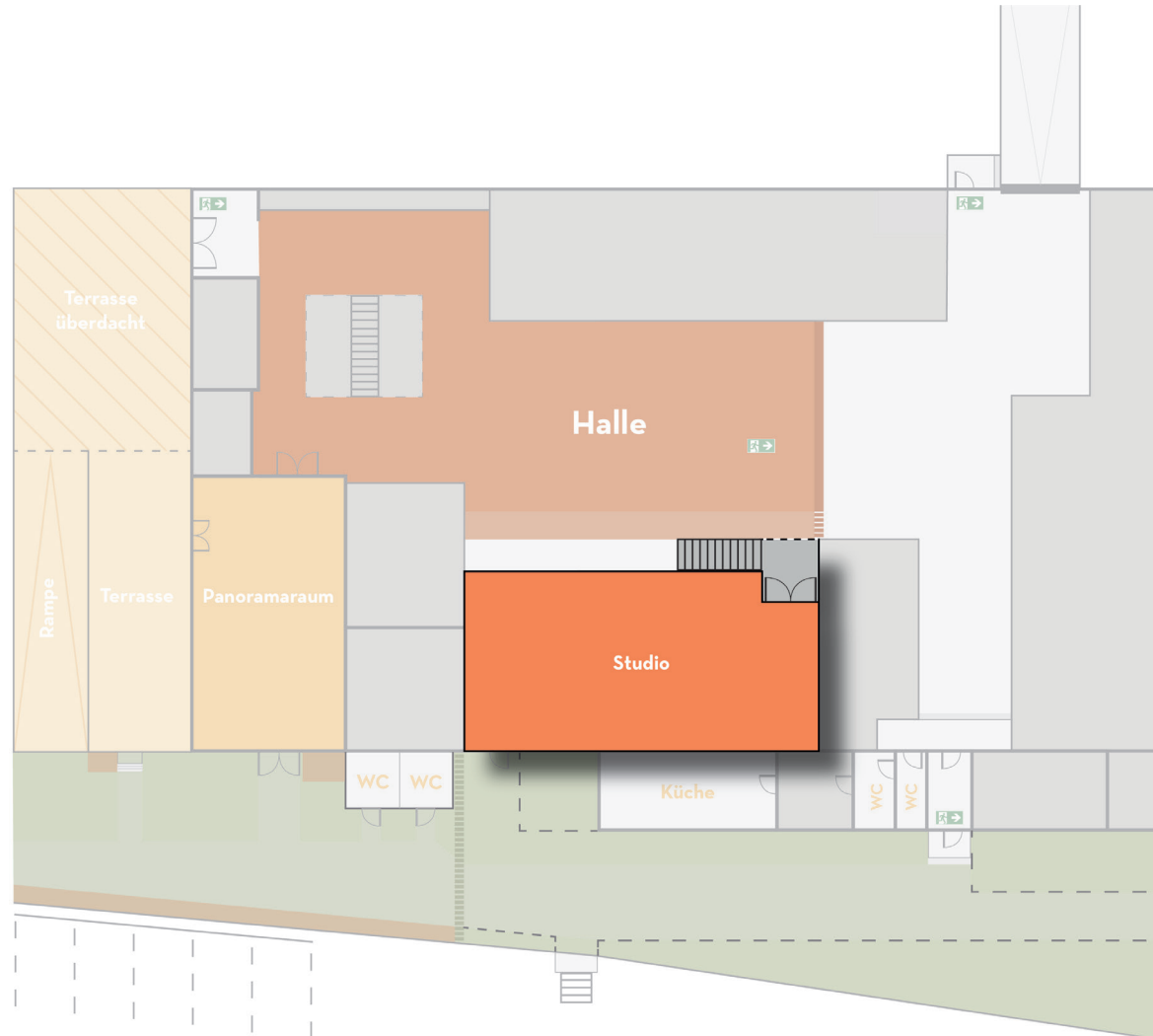
PANORAMARAUM

TERRASSE

STUDIO 1. OG



1. OG - Studio



BESONDERHEITEN

- Viel Tageslicht (Ost/Südrichtung)
- Weiße Backsteinwand
- Großflächige gusseiserne Sprossenfenster
- Blick auf die Spree
- Hallenseitige Fensterfront
- Industrieller Charme
- Raumtrennung möglich dank Vorhänge
- Leichte Lasten lassen sich an die zahlreichen Stahlträger hängen
- Komplette Abdunklung nach Absprache möglich
- Tonaufnahmen nur bedingt möglich

RAUM

Gesamtfläche	136 qm
Giebelhöhe	4m
Dachhöhe	6m
Boden	Holzboden (grau), Beton-Look
Türmaße	2m x 2,2m

TECHNIK

Licht: Dimmbare Halogenbeleuchtung
Starkstrom: 3x16 A

INFRASTRUKTUR

Barrierefrei	Nein
Heizung	Starkstromheizer

AUSSTATTUNG

INBEGRIFFEN

Moltonvorhänge in Schwarz & Weiß
 Beige Rollos an den hölzernen Fenstern
 1x Kabeltrommel
 2x Starkstrom zu Schuko Adapter
 1x Kleiderstange mit Kleiderhaken
 1x Rollwagen für Equipment

ZUBUCHBAR

1x Minibar (Pauschale oder Preis pro Flasche)
 2x Ventilator (je 15€/Tag inkl. Strom)
 4x Starkstromheizer (je 5€/Stunde)
 4x Kartonpodium (je 10€/Tag)
 4x Styro Wände Schwarz/Weiß (je 5€/Tag 1,6mx1m)
 7x Molton Wände Schwarz (je 5€/Tag 1,6mx3,2m)

Props auf Anfrage

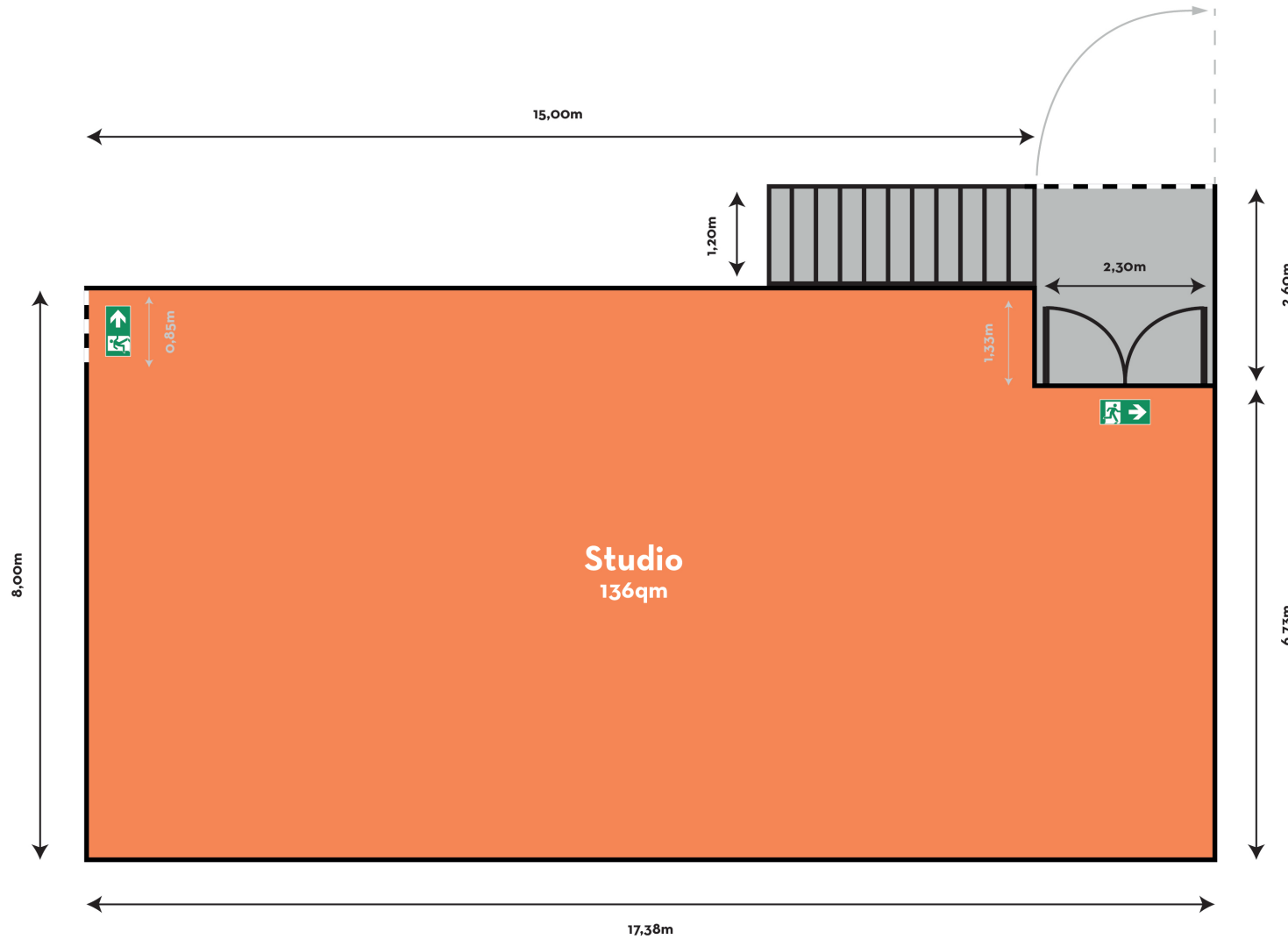
(Studio wird unmöbliert vermietet)

Vorhang Abbau/Aufbau (je 30€/Vorhang)

(Studio wird mit Vorhängen vermietet an der Innenwand, dem Mittelbereich und der kleine Fensterfront. Zusatzkosten nur bei Abbau und darauffolgendem Aufbau)

2x Molton Vorhängestange (je 15€/Tag)

(Extra Vorhänge für die 2 großen Außenfenster)







PREISE

REGULÄRE ÖFFNUNGSZEITEN: MO-FR, 09-19 UHR

Alle Preise verstehen sich als NETTO-Preise zzgl. der gesetzlichen MwSt.

STUDIO

EDITORIAL SHOOTING
COMMERCIAL SHOOTING
BIG PRODUCTION SHOOTING

1 TAG (10H)

09-19 Uhr

350€

450€

600€

½ TAG (5H)

09-19 Uhr

200€

280€

380€

Soziale, kulturelle
oder non-profit Anfragen, die wir
unterstützenswert finden,
fördern wir gerne mit Sonderrabatten.

NON-PROFIT FILM
(COMMERCIAL) FILM
BIG PRODUCTION FILM

450€

600€

800€

250€

380€

480€

Sprecht uns gerne an.

ENDREINIGUNG

60€

EINZELSTUNDE BUCHEN

10%

AUSSERHALB DER ÖFFNUNGSZEITEN

(Öffnungszeiten Mo-Fr 9-19 Uhr)

20% + Ansprech-
partner

OVERTIME AM TAG

(je angefangene Stunde)

10% + Ansprech-
partner

STROMPAUSCHALE TAG

37,82€

STARKSTROMPAUSCHALE TAG 16A

88,24€

STARKSTROMPAUSCHALE TAG 32A

126,05€

ANSPRECHPARTNER

32€/h

(Ansprechpartner außerhalb
der Öffnungszeiten bindend)

HEIZUNG

Starkstromheizer 5€/h je nach Verbrauch

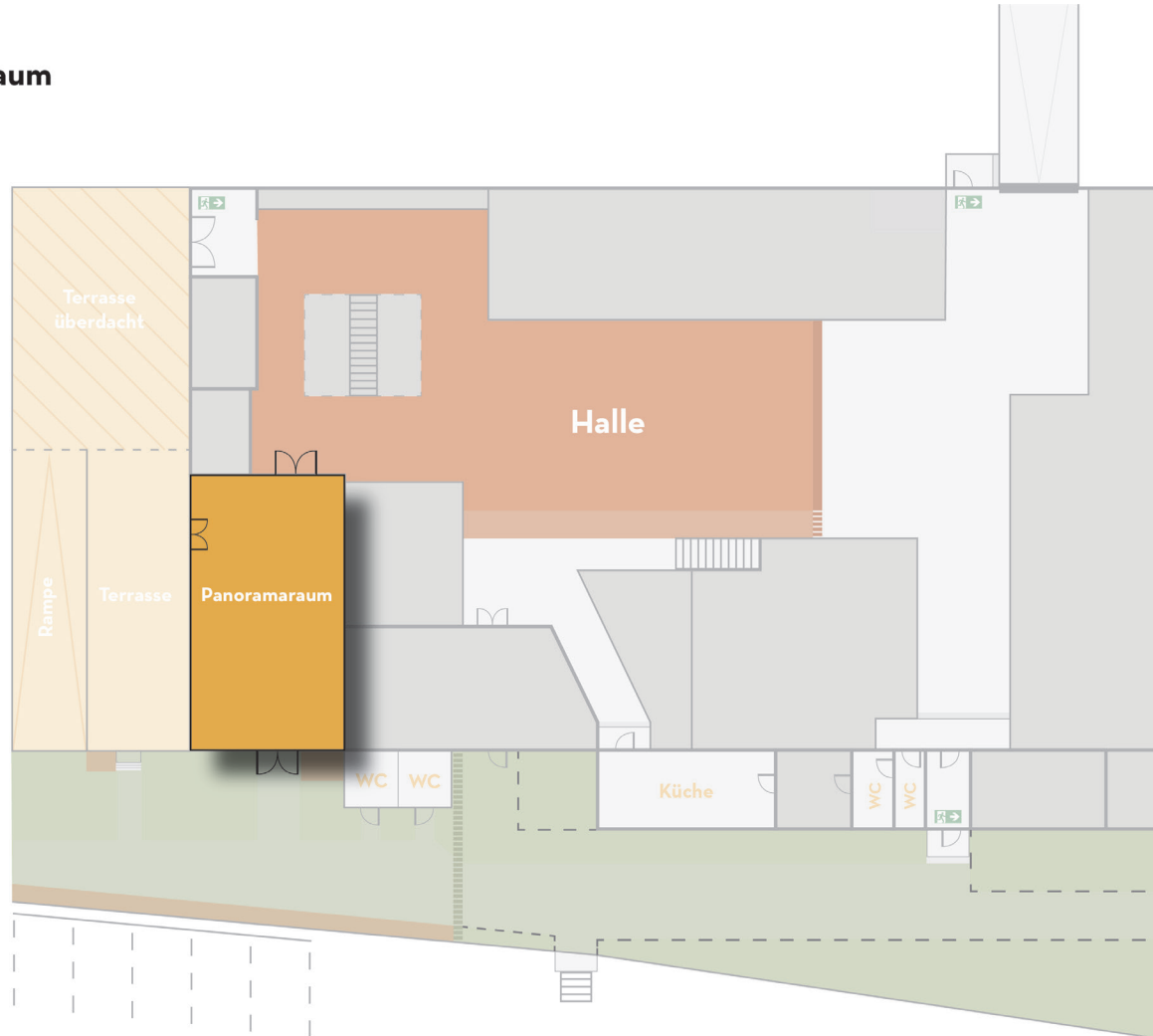
PROPS, SET, LICHT, etc.

Auf Anfrage

LAGERUNG

Für die Lagerung von Sets, Equipment,
Lieferungen und Ähnliches wird eine
Servicepauschale je nach Aufwand erhoben.

EG - Panoramaraum



PANORAMARAUM



BESONDERHEITEN

- Viel Tageslicht (Südrichtung)
- Blick auf die Spree
- Terrassenseitige Fensterfront aus Altbaufenstern
- Direkter Zugang zur Terrasse
- Ebenerdig zur Halle
- Industrieller Charme
- Komplett abunkelbar
- Für Tonaufnahmen besser geeignet dank Schallabsorptionsschaum an einer Wand und Distanz zu den Workshops, dennoch nur bedingt und auf Anfrage
- Mit dem Auto befahrbar

RAUM

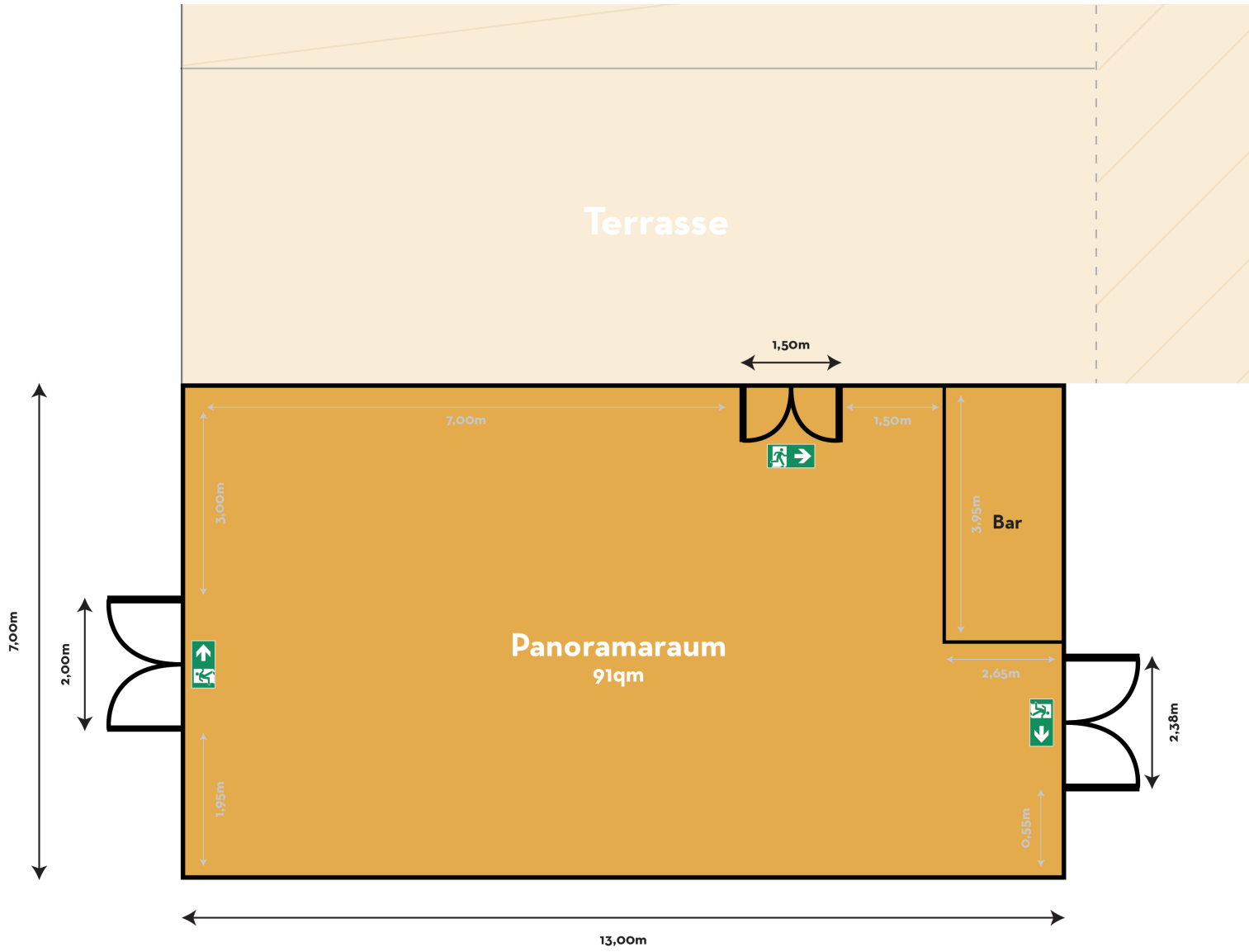
Gesamtfläche	90 qm
Dachhöhe	5m
Boden	Steinboden
Türmaße Halle	2,22m x 2,55m
Türmaße Terrasse	1,50m x 1,96m

TECHNIK

Licht: Dimmbare Veranstaltungsbeleuchtung
Starkstrom: 1x16 A

INFRASTRUKTUR

Barrierefrei	Ja
Heizung	Zentralheizung



AUSSTATTUNG



INBEGRIFFEN

Moltonvorhänge Schwarz
 Bar (ohne Ausstattung), mit Kühlschrank
 1x Kabeltrommel
 2x Starkstrom zu Schuko Adapter
 1x Kleiderstange mit Kleiderhaken
 1x Beamer Leinwand

ZUBUCHBAR

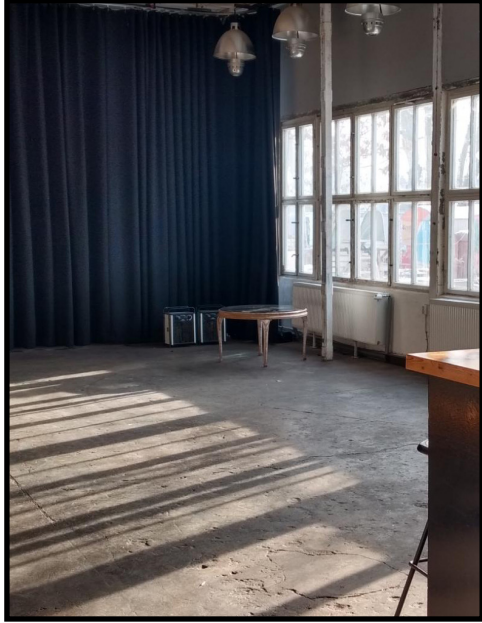
1x Beamer Nutzung (60€/Tag inkl. Einweisung)
 2x Ventilator (je 15€/Tag inkl. Strom)
 4x Starkstromheizer (je 5€/Stunde)
 4x Kartonpodium (je 10€/Tag)
 4x Styro Wände Schwarz/Weiß (je 5€/Tag 1,6mx1m)
 7x Molton Wände Schwarz (je 5€/Tag 1,6mx3,2m)

Props auf Anfrage

(Raum wird unmöbliert vermietet)

Vorhang Abbau/Aufbau (je 30€/Vorhang)

(Raum wird mit Vorhängen vermietet an der Fensterfront und Außenwand. Zusatzkosten nur bei Abbau und darauffolgendem Aufbau)





PREISE

REGULÄRE ÖFFNUNGSZEITEN: MO-FR, 09-19 UHR

Alle Preise verstehen sich als NETTO-Preise zzgl. der gesetzlichen MwSt.

PANORAMARAUM

EDITORIAL SHOOTING
COMMERCIAL SHOOTING
BIG PRODUCTION SHOOTING

1 TAG (10H)

09-19 Uhr

350€

450€

600€

½ TAG (5H)

09-19 Uhr

200€

280€

380€

Soziale, kulturelle
oder non-profit Anfragen, die wir
unterstützenswert finden,
fördern wir gerne mit Sonderrabatten.

NON-PROFIT FILM
(COMMERCIAL) FILM
BIG PRODUCTION FILM

450€

600€

800€

250€

380€

480€

Sprecht uns gerne an.

ENDREINIGUNG

60€

EINZELSTUNDE BUCHEN

10%

AUSSERHALB DER ÖFFNUNGSZEITEN

(Öffnungszeiten Mo-Fr 9-19 Uhr)

20% + Ansprech-
partner

OVERTIME AM TAG

(je angefangene Stunde)

10% + Ansprech-
partner

STROMPAUSCHALE TAG

37,82€

STARKSTROMPAUSCHALE TAG 16A

88,24€

STARKSTROMPAUSCHALE TAG 32A

126,05€

ANSPRECHPARTNER

32€/h

(Ansprechpartner außerhalb
der Öffnungszeiten bindend)

HEIZUNG

Starkstromheizer 5€/h je nach Verbrauch

PROPS, SET, LICHT, etc.

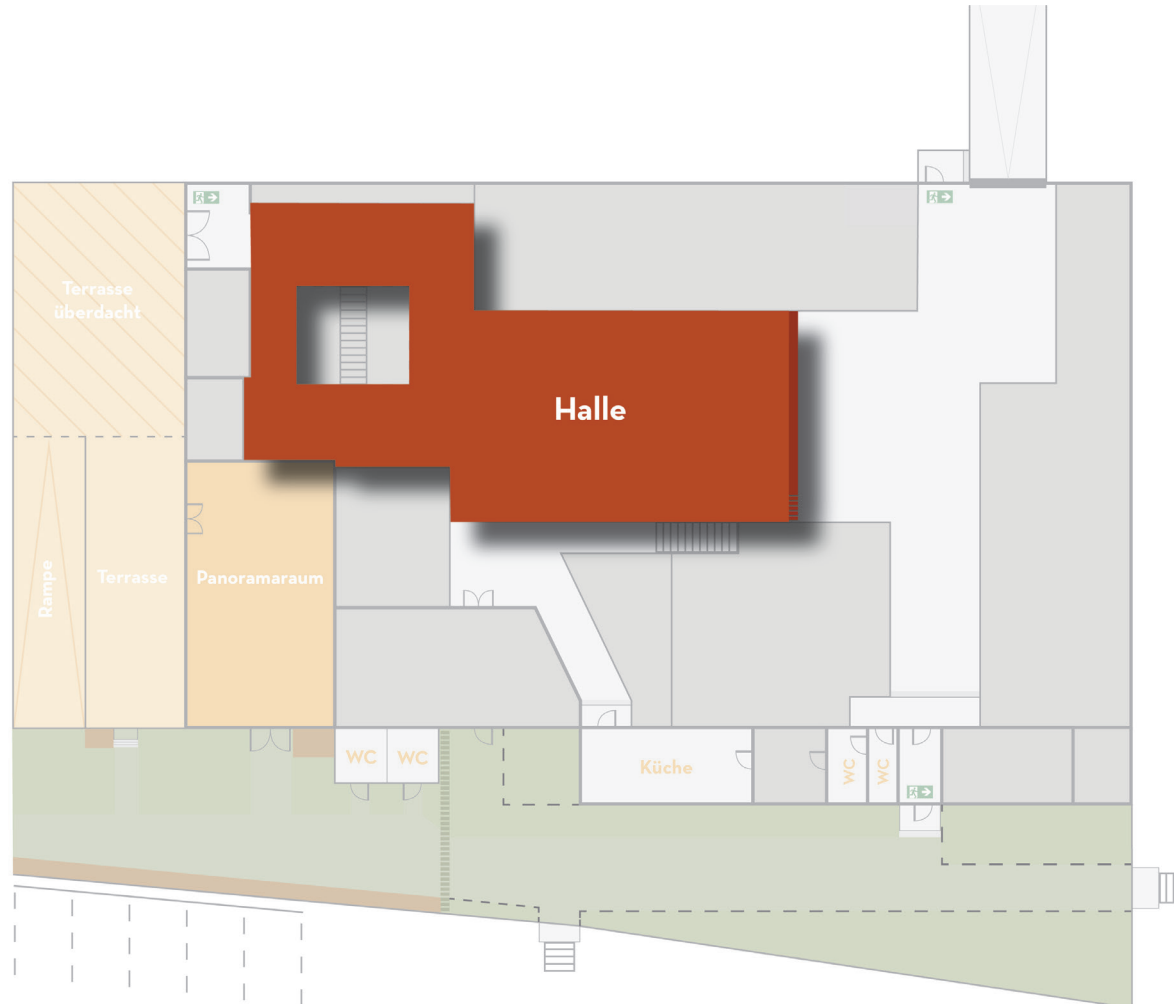
Auf Anfrage

LAGERUNG

Für die Lagerung von Sets, Equipment,
Lieferungen und Ähnliches wird eine
Servicepauschale je nach Aufwand erhoben.

HALLE

EG - Halle



BESONDERHEITEN

- Bis zu 160qm Grundfläche in 8,5m Breite und 19m Länge
- Industrieller Charme mit Stahlfachwerk und Betonboden
- Leichte Lasten lassen sich an die zahlreichen Stahlträger hängen
- Mit dem Auto befahrbar
- Mit dem Gabelstapler befahrbar
- Ebenerdig zum Rolltor und zur Laderampe
- Nur bedingt komplett abdunkelbar durch angrenzende Räume
- Für Tonaufnahmen nur bedingt geeignet

RAUM

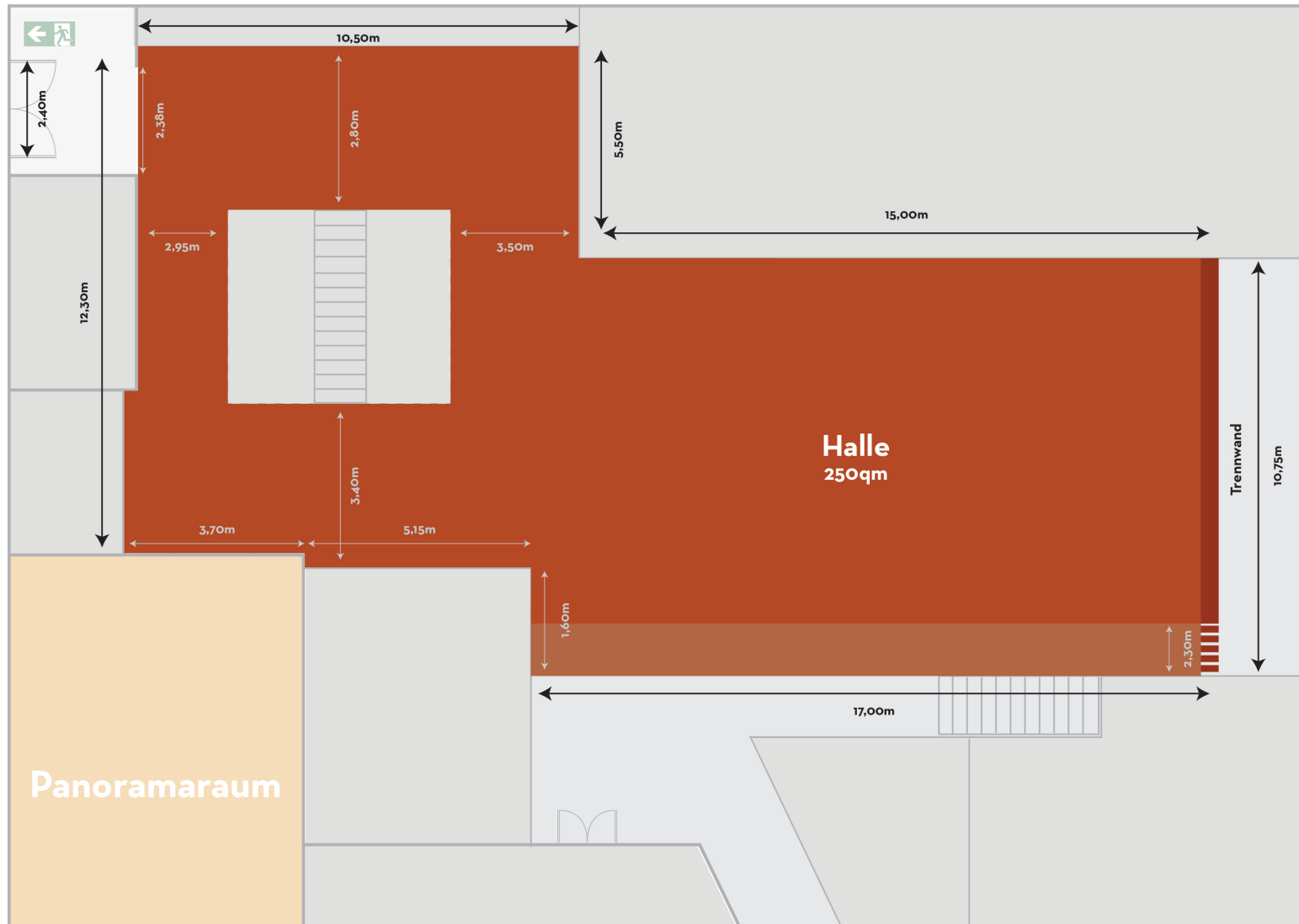
Gesamtfläche	250 qm
Dachhöhe	13m
Höhe Stahlträger	6,5m
Boden	Betonboden (grau)
Tür Eingang	2,22m x 2,55m
Rolltor	3,40m x 3,85m

TECHNIK

Licht: Beleuchtungstechnik Par64x50
 Starkstrom: 3x32 A und 8x16A

INFRASTRUKTUR

Barrierefrei	Ja
Heizung	Nein



AUSSTATTUNG



INBEGRIFFEN

- 1x Kabeltrommel
- 2x Starkstrom zu Schuko Adapter
- 1x Kleiderstange mit Kleiderhaken

ZUBUCHBAR

- 2x Ventilator (je 15€/Tag inkl. Strom)
- 4x Kartonpodium (je 10€/Tag)
- 4x Styro Wände Schwarz/Weiß (je 5€/Tag 1,6mx1m)
- 7x Molton Wände Schwarz (je 5€/Tag 1,6mx3,2m)

Props auf Anfrage

(Halle wird unmöbliert vermietet)

Mehr Fläche auf Anfrage

In der Halle befindet sich rechts, nach dem rot markierten Bereich, unsere Lagerecke. Der Bereich kann bei Bedarf geräumt und vermietet werden. Dafür wird eine Servicepauschale je nach Aufwand erhoben.





PREISE

REGULÄRE ÖFFNUNGSZEITEN: MO-FR, 09-19 UHR

Alle Preise verstehen sich als NETTO-Preise zzgl. der gesetzlichen Mwst.

HALLE

EDITORIAL SHOOTING
COMMERCIAL SHOOTING
BIG PRODUCTION SHOOTING

1 TAG (10H)

09-19 Uhr

500€

750€

1200€

½ TAG (5H)

09-19 Uhr

300€

420€

750€

Soziale, kulturelle
oder non-profit Anfragen, die wir
unterstützenswert finden,
fördern wir gerne mit Sonderrabatten.

NON-PROFIT FILM
(COMMERCIAL) FILM
BIG PRODUCTION FILM

750€

1200€

1400€

420€

700€

800€

Sprecht uns gerne an.

ENDREINIGUNG

150€

EINZELSTUNDE BUCHEN

10%

AUSSERHALB DER ÖFFNUNGSZEITEN

(Öffnungszeiten Mo-Fr 9-19 Uhr)

20% + Ansprech-
partner

OVERTIME AM TAG

(je angefangene Stunde)

10% + Ansprech-
partner

STROMPAUSCHALE TAG

37,82€

STARKSTROMPAUSCHALE TAG 16A

88,24€

STARKSTROMPAUSCHALE TAG 32A

126,05€

ANSPRECHPARTNER

32€/h

(Ansprechpartner außerhalb
der Öffnungszeiten bindend)

HEIZUNG

Starkstromheizer 5€/h je nach Verbrauch

PROPS, SET, LICHT, etc.

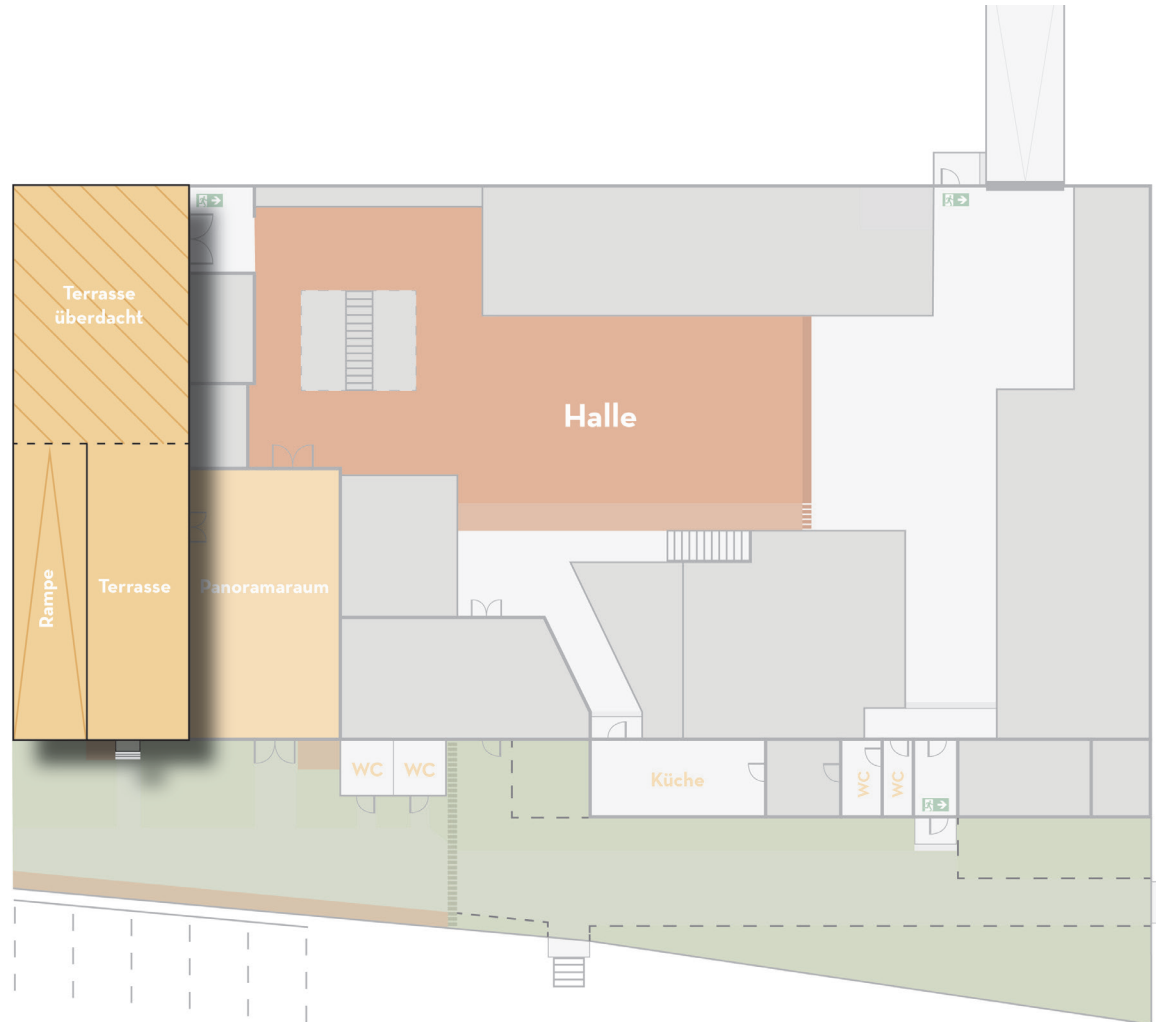
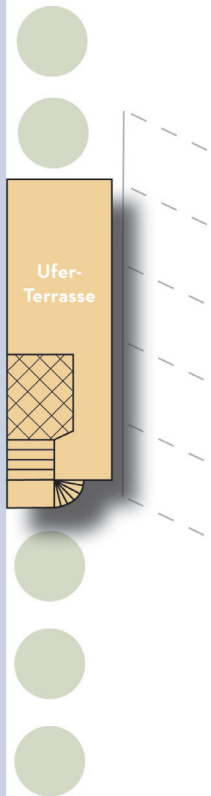
Auf Anfrage

LAGERUNG

Für die Lagerung von Sets, Equipment,
Lieferungen und Ähnliches wird eine
Servicepauschale je nach Aufwand erhoben.

TERRASSE

EG - Terrassen



BESONDERHEITEN

- Direkter Zugang zum Panoramaraum
- Uferterrasse auf zwei Ebenen mit Steg zum Wasser
- Geeignet für Bootsanleger
- Überdachter Bereich
- Mit gemütlichen Terrassenmöbeln in Holzoptik umringt von viel Grün
- Direkt neben dem Parkplatz

RAUM

Gesamtfläche 242qm (ohne Parkplatz)
Boden Steinboden (grau)

TECHNIK

Licht: Beleuchtungstechnik 6xPar56
Starkstrom: 2x16 A

INFRASTRUKTUR

Barrierefrei
Heizung

Ja
Nein



AUSSTATTUNG

INBEGRIFFEN

1x Kabeltrommel
2x Starkstrom zu Schuko Adapter
1x Kleiderstangen mit Kleiderhaken
2x Große Holztische
Sitzmöglichkeiten

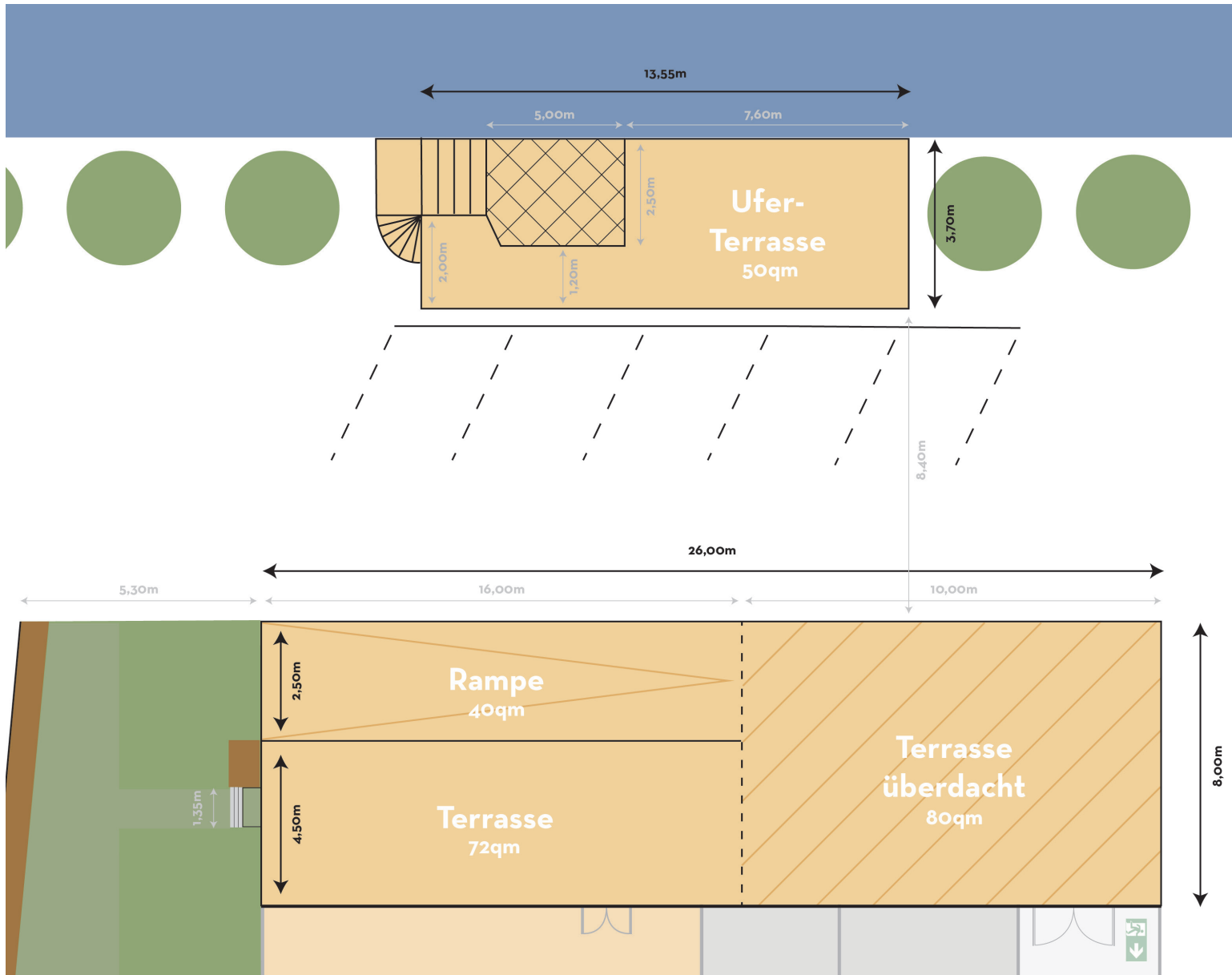
ZUBUCHBAR

1x Mobile Außenküche (50€/Tag inkl. Gas)
2x Ventilator (je 15€/Tag inkl. Strom)
2x Kartonpodium (je 10€/Tag)
4x Styro Wände Schwarz/Weiß (je 5€/Tag 1,6mx1m)
7x Molton Wände Schwarz (je 5€/Tag 1,6mx3,2m)

Geschirr auf Anfrage

Props auf Anfrage

(Terrasse wird mit vorhandenen Tischen und Sitzmöglichkeiten vermietet)







PREISE

REGULÄRE ÖFFNUNGSZEITEN: MO-FR, 09-19 UHR
Alle Preise verstehen sich als NETTO-Preise zzgl. der gesetzlichen MwSt.

TERRASSE

EDITORIAL SHOOTING
COMMERCIAL SHOOTING
BIG PRODUCTION SHOOTING

1 TAG (10H)

09-19 Uhr

300€

400€

600€

½ TAG (5H)

09-19 Uhr

180€

250€

380€

Soziale, kulturelle
oder non-profit Anfragen, die wir
unterstützenswert finden,
fördern wir gerne mit Sonderrabatten.

NON-PROFIT FILM
(COMMERCIAL) FILM
BIG PRODUCTION FILM

400€

230€

600€

380€

1000€

600€

Sprecht uns gerne an.

ENDREINIGUNG

150€

EINZELSTUNDE BUCHEN

10%

AUSSERHALB DER ÖFFNUNGSZEITEN

(Öffnungszeiten Mo-Fr 9-19 Uhr)

20% + Ansprech-
partner

ANSPRECHPARTNER

32€/h

(Ansprechpartner außerhalb
der Öffnungszeiten bindend)

HEIZUNG

Starkstromheizer 5€/h je nach Verbrauch

OVERTIME AM TAG

(je angefangene Stunde)

10% + Ansprech-
partner

PROPS, SET, LICHT, etc.

Auf Anfrage

STROMPAUSCHALE TAG

37,82€

STARKSTROMPAUSCHALE TAG 16A

88,24€

STARKSTROMPAUSCHALE TAG 32A

126,05€

LAGERUNG

Für die Lagerung von Sets, Equipment,
Lieferungen und Ähnliches wird eine
Servicepauschale je nach Aufwand erhoben.



EXTRAS



Location & Technik Service



Individuelles Set & Licht Design



Internetanschluss über WLAN



Props



Kaffee/Tee

(15€/je 1x große Kaffeekanne und verschiedene Tee- und Milchsorten)



Getränke

(Minibar, Getränkeautomat oder Vorbestellung)



Catering nach Absprache über externe Anbieter



Gabelstapler

(50€/je Stunde mit Fahrer inkl. Strom)



Vergünstigte Kombianimietungen möglich

(auch für Aufenthaltsräume, Catering, etc.)



PROPS & SETS



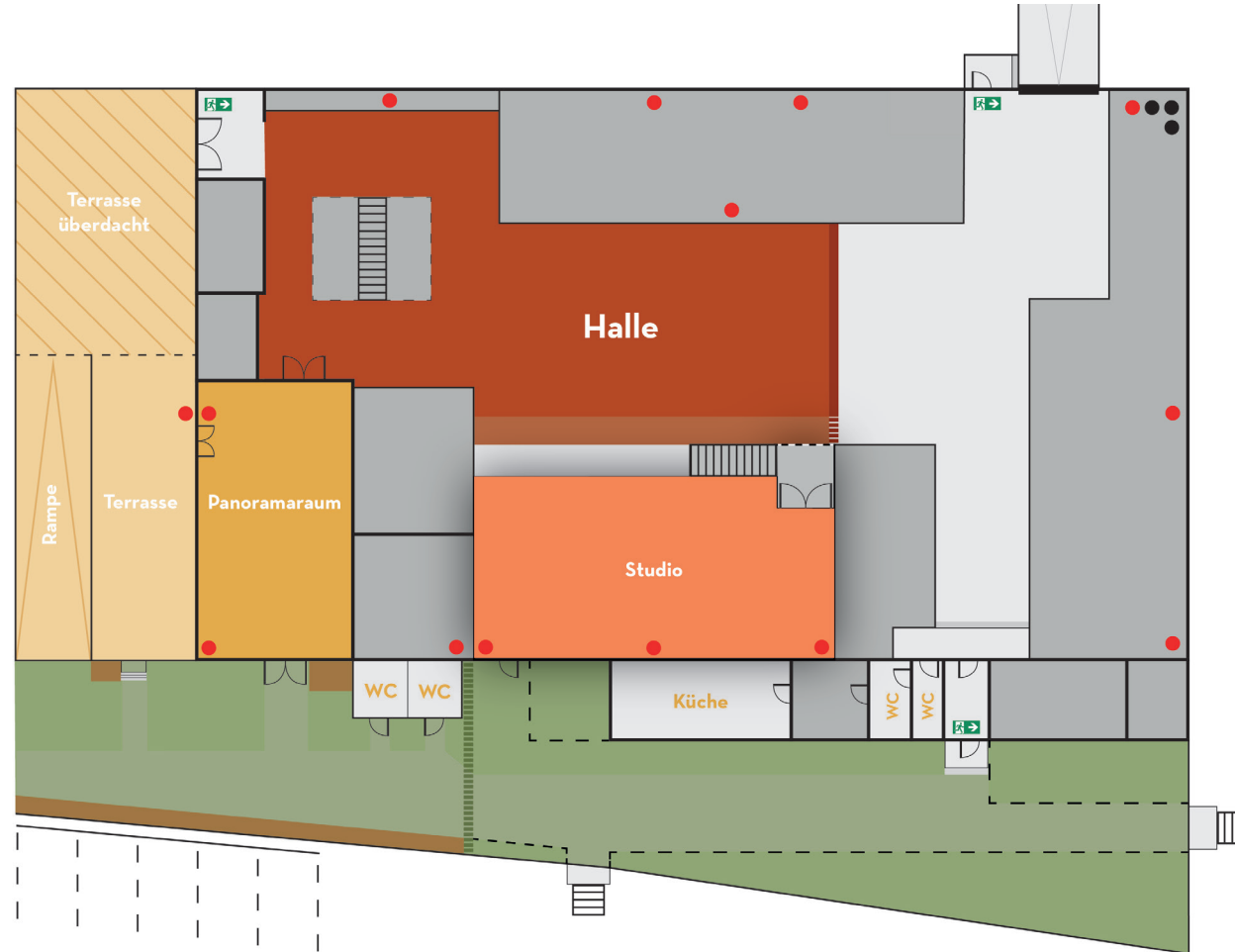
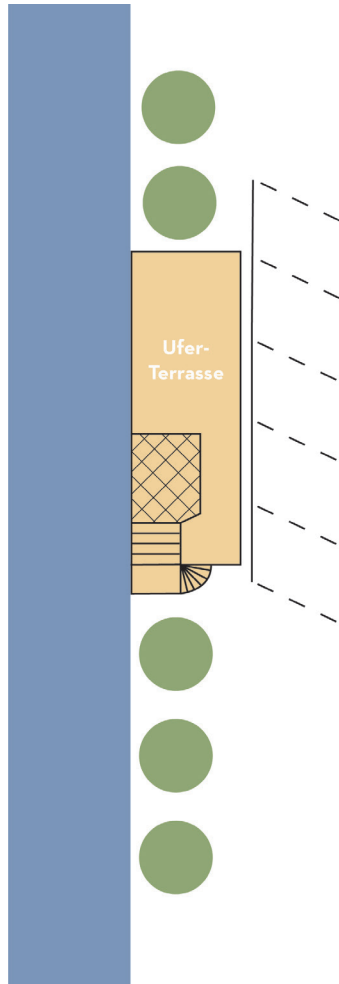
Dank unserer fleißigen Set Designer, Upcycler, KünstlerInnen und HandwerkerInnen haben wir eine große Vielzahl an besonderen Props jederzeit vorrätig.

Teppiche, Tische, Bänke, Stühle, Höcker, Sofas, Pflanzen, Bilder, Skulpturen, Eventausstattungen, Licht- und Filminstallationen... Es ist allerlei dabei.

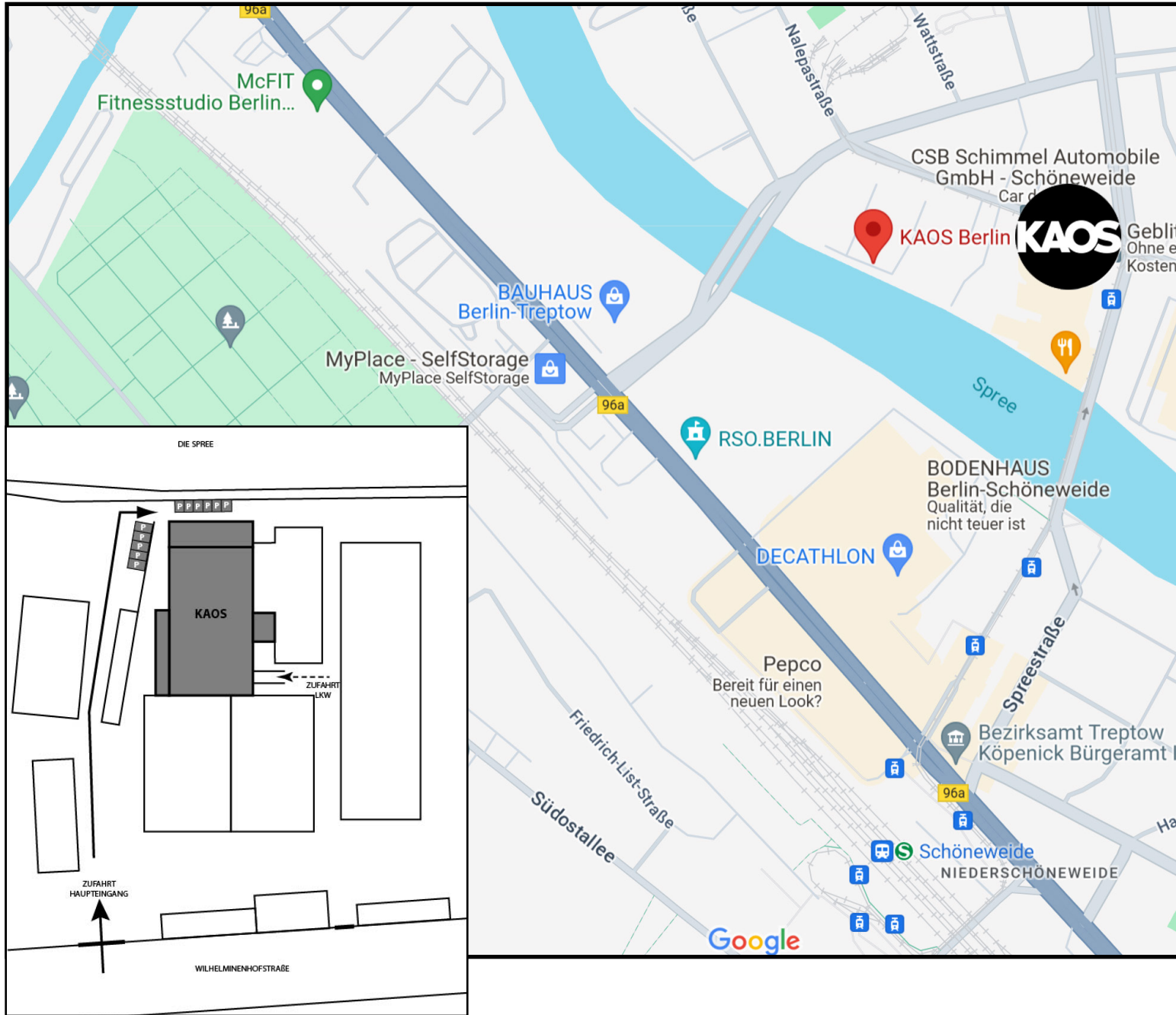
Selbst individuelle Wünsche und Sets können hier dank unserer Techniker, Licht- und Set Designer verwirklicht werden.

Gerne schicken wir dir unsere Prop Liste, oder lass dich vor Ort bei einer Besichtigung inspirieren.

STARKSTROMANSCHLÜSSE



● 32A ● 16A



ANFAHRT

KAOS Berlin
Wilhelminenhofstraße 92
12459 Berlin

AUTO

- Autobahnausfahrt Späthstraße
- Rolltor mit Laderampe an der LKW Zufahrt
- Parkplätze vorne an der Spree
- Bei größeren Drehs mit LKWS, Catering, etc. muss für größere Parkplätze mit Genehmigung der Stadt an der Hauptstraße geparkt werden

ÖFFENTLICHE VERKEHRSMITTEL

- S-Bahn Station Schöneweide
- Tram Station Wilhelminenhofstr. / Edisonstr. (3 Gehminuten)

KONTAKT

studio@kaosberlin.de
www.kaosberlin.de
Telefon: 017647603413



TERMS & CONDITIONS



KÜNDIGUNGSFRIST

Die Stornogebühren richten sich nach dem vereinbarten Mietpreis und sind abhängig vom Zeitpunkt der Stornierung vor dem Miettag:

Stornierung 10 Tage vor dem Termin: 25%
Stornierung 9-5 Tage vor dem Termin: 50%

Stornierung 5-3 Tage vor dem Termin: 70%
Stornierung 3-0 Tage vor dem Termin: 100%

ZAHLUNGSBEDINGUNGEN

Die vereinbarte Miete ist nach dem Shooting innerhalb von 14 Tagen nach Erhalt der Endrechnung zu zahlen. Die Endrechnung entspricht üblicherweise der Auftragsbestätigung, es sei denn, es fielen zusätzliche Kosten an (Last-Minute-Leistungen wie Props, Schäden, Hilfe am Set, etc.). Eine Vorauszahlung ist nicht notwendig.

MIETZEITRÄUME

Die in der Preisliste angegebene Miete gilt für die normalen Öffnungszeiten von 9 bis 19 Uhr, Mo-Fr. Anmietungen vor/nach diesen Zeiten haben einen Aufschlag von 20% und erfordern eine gebuchte Ansprechperson. Überschreitet der Mieter die vereinbarte Mietzeit, so werden ihm die Überstunden und ein Zuschlag von 10% pro Stunde berechnet. Jede angefangene Stunde wird als eine volle Stunde gezählt. Nach Beendigung der Mietzeit sind die Räumlichkeiten in ihrem ursprünglichen Zustand zu verlassen. Aufgrund interner Organisation müssen alle früheren Ankünfte oder späteres Verlassen, sowie Anlieferungen und Abholungen im Voraus mit dem Studioteam abgesprochen werden.

HAFTUNG

Für Beschädigung und Verlust der Mietsache, des Gebäudes, der dazugehörigen Einrichtungen, Geräte, Sach- und Personenschäden, einschließlich etwaiger Folgeschäden, haftet der Mieter, soweit diese Schäden durch ihn oder seiner Produktion gehörenden Personen oder deren Dritte schuldhaft verursacht wurden, die sich mit seinem Wissen, mit seiner Duldung oder auf seine Veranlassung in den gemieteten Räumen aufhielten. KAOS haftet nicht für die Ausrüstung, das Eigentum oder Personenschäden des Produktionsteams sowie für die im KAOS gelagerten Gegenstände.

O-TON

Unsere Industriehalle ist alt, nicht schallisoliert und alle Standorte teilen sich den Raum mit unseren Coworkern. Tonaufnahmen sind möglich, aber mit Einschränkungen und am Besten mit vorheriger Absprache. Wenn Ihre Produktion viel Lärm verursacht und Coworker stören könnte, teilen Sie uns dies bitte ebenfalls vorher mit.

**INNERHALB DES GEBÄUDES GILT EIN STRIKTES RAUCHVERBOT.
SHOOTINGS & DREHS MIT FEUER, KERZEN, ETC. NUR AUF ANFRAGE.**